

**UCHWAŁA NR VI/36/24
RADY MIEJSKIEJ W SZCZAWNIE-ZDROJU**

z dnia 24 września 2024 r.

zmieniająca uchwałę w sprawie ustalenia strefy płatnego parkowania, ustalenia wysokości stawek opłaty za postój pojazdów samochodowych na drogach publicznych w strefie płatnego parkowania, sposobu pobierania opłat i określenia wysokości opłaty dodatkowej

Na podstawie art. 18 ust. 2 pkt 15 ustawy z dnia 8 marca 1990 r. o samorządzie gminnym (t.j. Dz.U. z 2024 poz. 609 ze zm.) oraz art. 13 ust. 1 pkt 1 lit. a, art. 13b ust.1-11 i art. 13f ustawy z dnia 21 marca 1985 r. o drogach publicznych (t.j. Dz.U. 2024 poz. 320) Rada Miejska uchwała co następuje:

§ 1. W uchwale nr XI/53/15 Rady Miejskiej w Szczawnie-Zdroju z dnia 29 czerwca 2015r. w sprawie ustalenia strefy płatnego parkowania, ustalenia wysokości stawek opłaty za postój pojazdów samochodowych na drogach publicznych w strefie płatnego parkowania, sposobu pobierania opłat i określenia wysokości opłaty dodatkowej zmienia się w całości załącznik nr 1 do uchwały, który otrzymuje brzmienie załącznika do niniejszej uchwały.

§ 2. Wykonanie uchwały powierza się Burmistrzowi Szczawnia-Zdroju.

§ 3. Uchwała wchodzi w życie po upływie 14 dni od dnia ogłoszenia w Dzienniku Urzędowym Województwa Dolnośląskiego.

Przewodniczący Rady
Miejskiej w Szczawnie-Zdroju

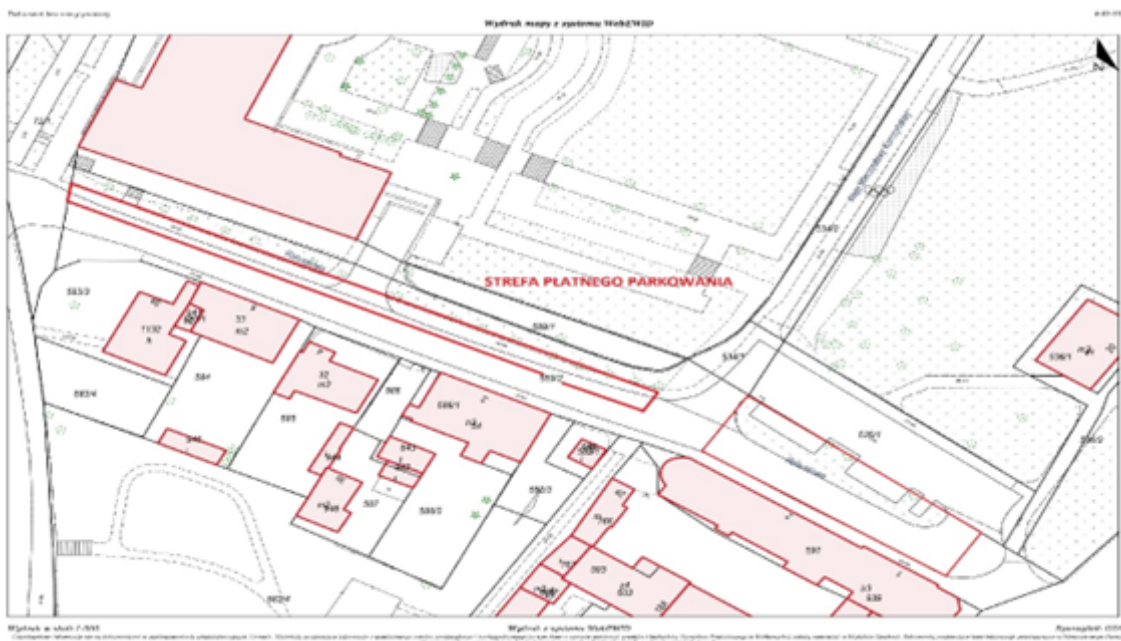
Lukasz Różycki

Granice strefy płatnego parkowania na terenie gminy Szczawno-Zdrój

1. ul. Ogrodowa - od ul. Wojska Polskiego prawa strona od budynku nr 2 w kierunku skrzyżowania z łącznikiem do ul. Henryka Sienkiewicza



2. ul. Ratuszowa - od ul. Kolejowej w kierunku ul. Tadeusza Kościuszki

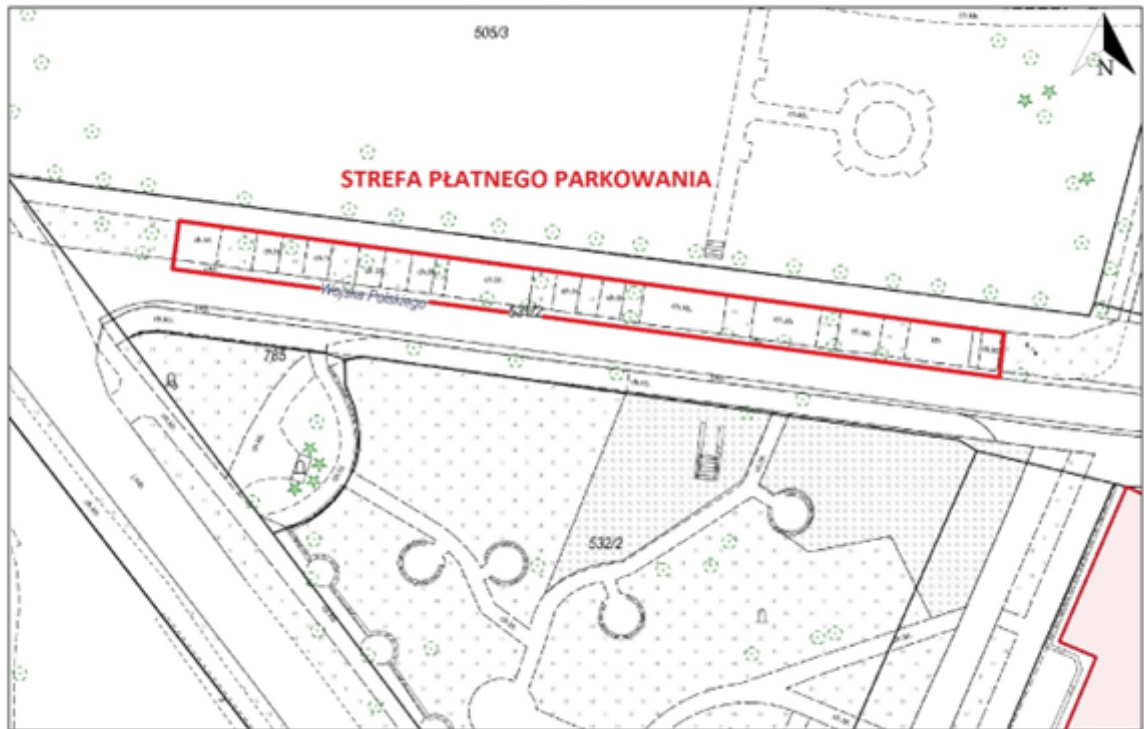


3. ul. Wojska Polskiego - lewa strona od skrzyżowania z ul. Kolejową do skrzyżowania z ul. Ofiar Katynia.

Dokument bez mocy prawnej.

Wydruk mapy z systemu WebEWID

6-02-2024



Wydruk w skali 1:500

Wydruk z systemu WebEWID

Sporządził: GOSC

Elektronikane informacije niso dokumentirane in posredovane administrativno. Mnenja, zasnovane informacije z javno dostopno zbirko geografske / kartografskega (in tudi druge) z opombo in/ali grafike / fotografije. Informacije o posredovanju v skladu s predpisi. Dokumenti, zasnovane in/ali informacije posredovane v elektronskem obliki. Informacije, ki jih je treba uporabiti v skladu s predpisi. Dokumenti, zasnovane in/ali informacije posredovane v elektronskem obliki. Informacije, ki jih je treba uporabiti v skladu s predpisi. Dokumenti, zasnovane in/ali informacije posredovane v elektronskem obliki. Informacije, ki jih je treba uporabiti v skladu s predpisi.