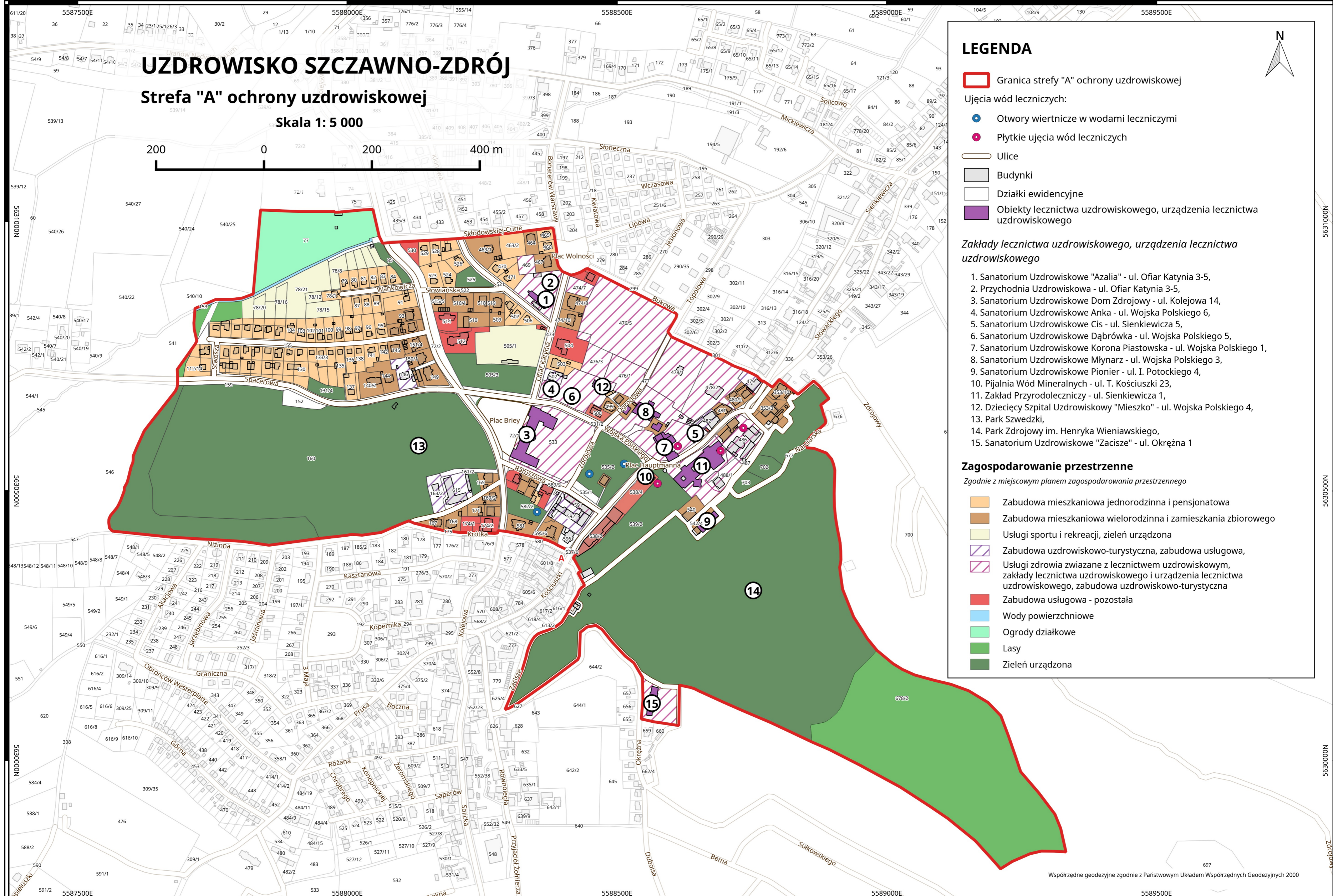


UZDROWISKO SZCZAWNO-ZDRÓJ

Strefa "A" ochrony uzdrowiskowej

Skala 1: 5 000



LEGENDA

Granica strefy "A" ochrony uzdrowiskowej

Ujęcia wód leczniczych:

Otwory wiertnicze w wodami leczniczymi

Płytkie ujęcia wód leczniczych

Ulice

Budynki

Działki ewidencyjne

Obiekty lecznictwa uzdrowiskowego, urządzenia lecznictwa uzdrowiskowego

Zakłady lecznictwa uzdrowiskowego, urządzenia lecznictwa uzdrowiskowego

1. Sanatorium Uzdrowskie "Azalia" - ul. Ofiar Katynia 3-5,
2. Przychodnia Uzdrowska - ul. Ofiar Katynia 3-5,
3. Sanatorium Uzdrowskie Dom Zdrojowy - ul. Kolejowa 14,
4. Sanatorium Uzdrowskie Anka - ul. Wojska Polskiego 6,
5. Sanatorium Uzdrowskie Cis - ul. Sienkiewicza 5,
6. Sanatorium Uzdrowskie Dąbrówka - ul. Wojska Polskiego 5,
7. Sanatorium Uzdrowskie Korona Piastowska - ul. Wojska Polskiego 1,
8. Sanatorium Uzdrowskie Młynarz - ul. Wojska Polskiego 3,
9. Sanatorium Uzdrowskie Pionier - ul. I. Potockiego 4,
10. Pijalnia Wód Mineralnych - ul. T. Kościuszki 23,
11. Zakład Przyrodolecznicy - ul. Sienkiewicza 1,
12. Dziecięcy Szpital Uzdrowski "Mieszko" - ul. Wojska Polskiego 4,
13. Park Szwedzki,
14. Park Zdrojowy im. Henryka Wieniawskiego,
15. Sanatorium Uzdrowskie "Zacisze" - ul. Okrężna 1

Zagospodarowanie przestrzenne

Zgodnie z miejscowym planem zagospodarowania przestrzennego

- Zabudowa mieszkaniowa jednorodzinna i pensjonatowa
- Zabudowa mieszkaniowa wielorodzinna i zamieszkania zbiorowego
- Usługi sportu i rekreacji, zieleni urzędzona
- Zabudowa uzdrowskowo-turystyczna, zabudowa usługowa,
- Usługi zdrowia związane z lecznictwem uzdrowskowym, zakłady lecznictwa uzdrowskowego i urządzenia lecznictwa uzdrowskowego, zabudowa uzdrowskowo-turystyczna
- Zabudowa usługowa - pozostała
- Wody powierzchniowe
- Ogrody działkowe
- Lasy
- Zieleni urzędzona