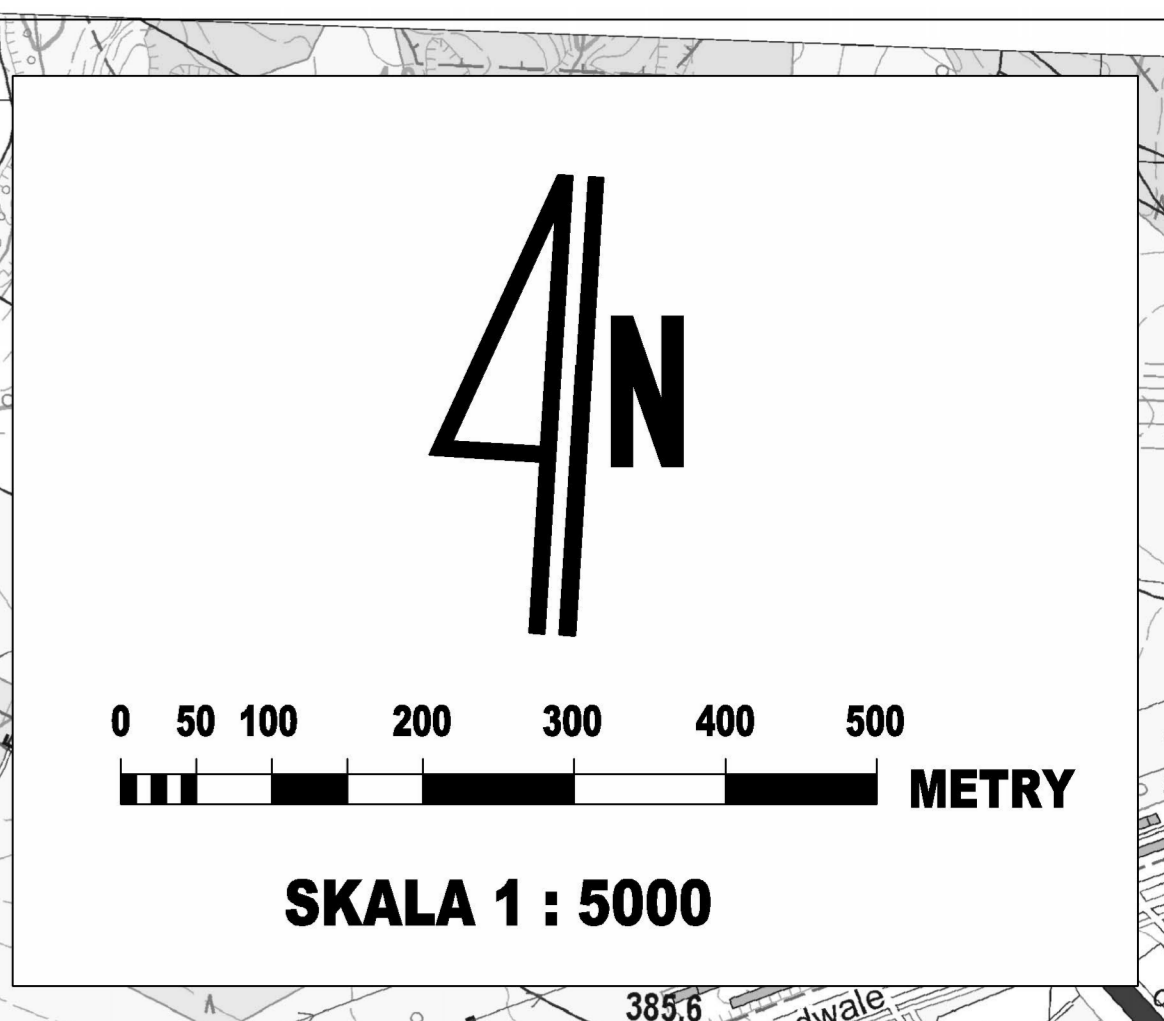


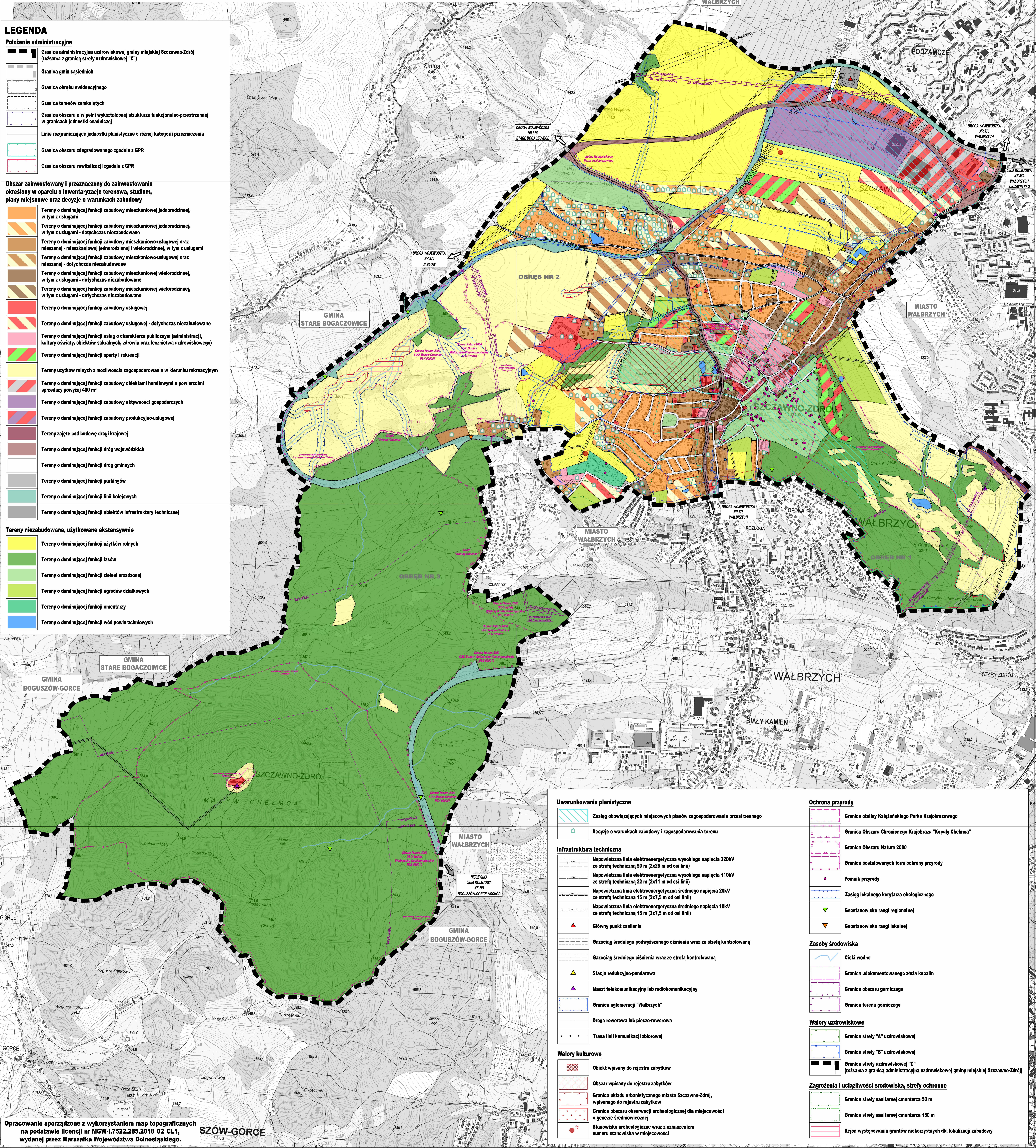
STUDIUM UWARUNKOWAŃ I KIERUNKÓW ZAGOSPODAROWANIA PRZESTRZENNEGO UZDROWISKOWEJ GMINY MIEJSKIEJ SZCZAWNO-ZDRÓJ

Załącznik nr 3 do Uchwały Nr XL/68/21 Rady Miejskiej w Szczawnie-Zdroju z dnia 29 listopada 2021 roku
UWARUNKOWANIA ZAGOSPODAROWANIA PRZESTRZENNEGO



- LEGENDA**
- Położenie administracyjne**
- Graniczna administracyjna uzdrowskiej gminy miejskiej Szczawno-Zdrój (tożsama z granicą strefy uzdrowskiej "C")
 - Graniczna gmin sąsiednich
 - Graniczna obrębu ewidencyjnego
 - Graniczna terenów zamkniętych
 - Graniczna obszaru o w pełni wykształconej strukturze funkcjonalno-przestrzennej w granicach jednostki osadniczej
 - Linie rozgraniczające jednostki planistyczne o różnej kategorii przeznaczenia
 - Graniczna obszaru zdegradowanego zgodnie z GPR
 - Graniczna obszaru rewitalizacji zgodnie z GPR

- Obszar zainwestowany i przeznaczony do zainwestowania określony w oparciu o inwentaryzację terenową, studium, plany miejscowe oraz decyzje o warunkach zabudowy**
- Tereny o dominującej funkcji zabudowy mieszkaniowej jednorodzinnej, w tym z usługami
 - Tereny o dominującej funkcji zabudowy mieszkaniowej jednorodzinnej, w tym z usługami - dotychczas niezabudowane
 - Tereny o dominującej funkcji zabudowy mieszkaniowo-usługowej oraz mieszanej - mieszkaniowej jednorodzinnej i wielorodzinnej, w tym z usługami
 - Tereny o dominującej funkcji zabudowy mieszkaniowo-usługowej oraz mieszanej - dotychczas niezabudowane
 - Tereny o dominującej funkcji zabudowy mieszkaniowej wielorodzinnej, w tym z usługami - dotychczas niezabudowane
 - Tereny o dominującej funkcji zabudowy mieszkaniowej wielorodzinnej, w tym z usługami - dotychczas niezabudowane
 - Tereny o dominującej funkcji zabudowy usługowej
 - Tereny o dominującej funkcji zabudowy usługowej - dotychczas niezabudowane
 - Tereny o dominującej funkcji usług o charakterze publicznym (administracji, kultury oświaty, obiektów sakralnych, zdrowia oraz lecznictwa uzdrowskiego)
 - Tereny o dominującej funkcji sportu i rekreacji
 - Tereny użytków rolnych z możliwością zagospodarowania w kierunku rekreacyjnym
 - Tereny o dominującej funkcji zabudowy obiektami handlowymi o powierzchni sprzedaży powyżej 400 m²
 - Tereny o dominującej funkcji zabudowy aktywności gospodarczych
 - Tereny o dominującej funkcji zabudowy produkcyjno-usługowej
 - Tereny zajęte pod budowę drogi krajowej
 - Tereny o dominującej funkcji dróg wojewódzkich
 - Tereny o dominującej funkcji dróg gminnych
 - Tereny o dominującej funkcji parkingów
 - Tereny o dominującej funkcji linii kolejowych
 - Tereny o dominującej funkcji obiektów infrastruktury technicznej
- Tereny niezabudowane, użytkowane ekstensywnie**
- Tereny o dominującej funkcji użytków rolnych
 - Tereny o dominującej funkcji lasów
 - Tereny o dominującej funkcji zieleni urządzonej
 - Tereny o dominującej funkcji ogrodów działkowych
 - Tereny o dominującej funkcji cmentarzy
 - Tereny o dominującej funkcji wód powierzchniowych



- Uwarunkowania planistyczne**
- Zasięg obowiązujących miejscowych planów zagospodarowania przestrzennego
 - Decyzje o warunkach zabudowy i zagospodarowania terenu
- Infrastruktura techniczna**
- Napowietrzna linia elektroenergetyczna wysokiego napięcia 220kV ze strefą techniczną 50 m (2x25 m od osi linii)
 - Napowietrzna linia elektroenergetyczna wysokiego napięcia 110kV ze strefą techniczną 22 m (2x11 m od osi linii)
 - Napowietrzna linia elektroenergetyczna średniego napięcia 20kV ze strefą techniczną 15 m (2x7,5 m od osi linii)
 - Napowietrzna linia elektroenergetyczna średniego napięcia 10kV ze strefą techniczną 15 m (2x7,5 m od osi linii)
 - Główny punkt zasilania
 - Gazociąg średniego podwyższonego ciśnienia wraz ze strefą kontrolowaną
 - Gazociąg średniego ciśnienia wraz ze strefą kontrolowaną
 - Stacja redukcyjno-pomiarowa
 - Maszta telekomunikacyjny lub radiokomunikacyjny
 - Graniczna aglomeracji "Walbrzych"
 - Droga rowerowa lub pieszo-rowerowa
 - Trasa linii komunikacji zbiorowej
- Walory kulturowe**
- Obiekt wpisany do rejestru zabytków
 - Obszar wpisany do rejestru zabytków
 - Graniczna układu urbanistycznego miasta Szczawno-Zdrój, wpisanego do rejestru zabytków
 - Graniczna obszaru obserwacji archeologicznej dla miejscowości o geniezie średniowiecznej
 - Stanowisko archeologiczne wraz z oznaczeniem numeru stanowiska w miejscowości

- Ochrona przyrody**
- Graniczna otuliny Książńskiego Parku Krajobrazowego
 - Graniczna Obszaru Chronionego Krajobrazu "Kopuły Chelmecka"
 - Graniczna Obszaru Natura 2000
 - Graniczna postulowanych form ochrony przyrody
 - Pomnik przyrody
 - Zasięg lokalnego korytarza ekologicznego
 - Geostanowisko rangi regionalnej
 - Geostanowisko rangi lokalnej
- Zasoby środowiska**
- Cieki wodne
 - Graniczna udokumentowanego złoża kopalin
 - Graniczna obszaru górniczego
 - Graniczna terenu górniczego
- Walory uzdrowskowe**
- Graniczna strefy "A" uzdrowskowej
 - Graniczna strefy "B" uzdrowskowej
 - Graniczna strefy uzdrowskowej "C" (tożsama z granicą administracyjną uzdrowskiej gminy miejskiej Szczawno-Zdrój)
- Zagrożenia i uciążliwości środowiska, strefy ochronne**
- Graniczna strefy sanitarnej cmentarza 50 m
 - Graniczna strefy sanitarnej cmentarza 150 m
 - Rejon występowania gruntów niekorzystnych dla lokalizacji zabudowy

Opracowanie sporządzone z wykorzystaniem map topograficznych na podstawie licencji nr MGW-I.7522.285.2018_02_CL1, wydanej przez Marszałka Województwa Dolnośląskiego.

SZÓW-GORCE
16.6 UG