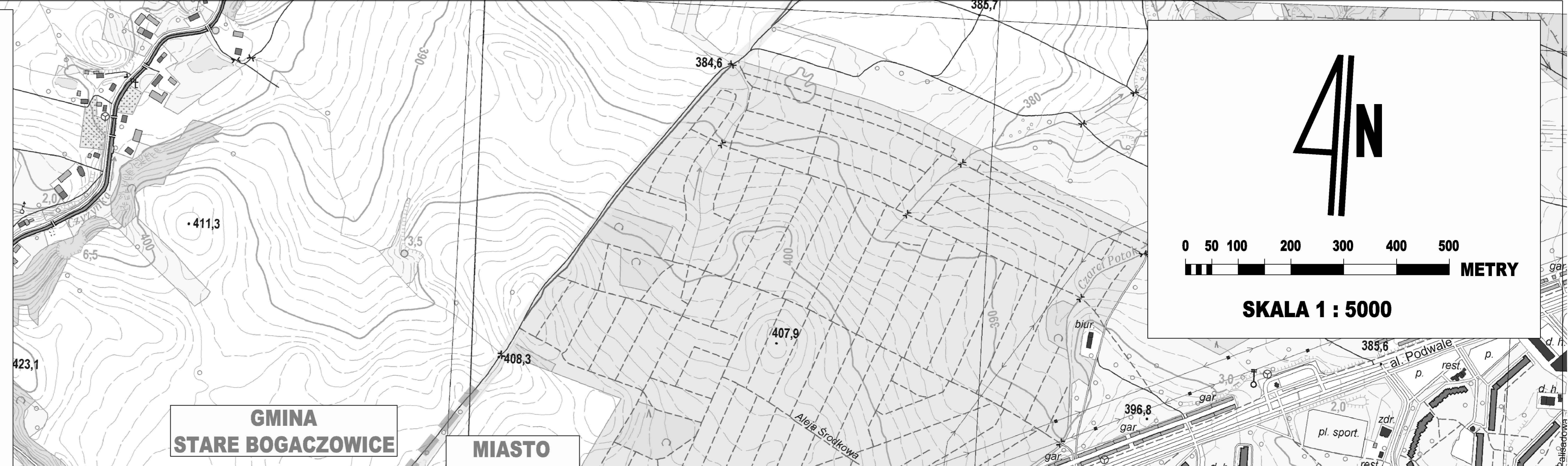


STUDIUM UWARUNKOWAŃ I KIERUNKÓW ZAGOSPODAROWANIA PRZESTRZENNEGO UZDROWISKOWEJ GMINY MIEJSKIEJ SZCZAWNO-ZDRÓJ

Załącznik nr 2 do Uchwały Nr Rady Miejskiej w Szczawnie-Zdroju z dnia

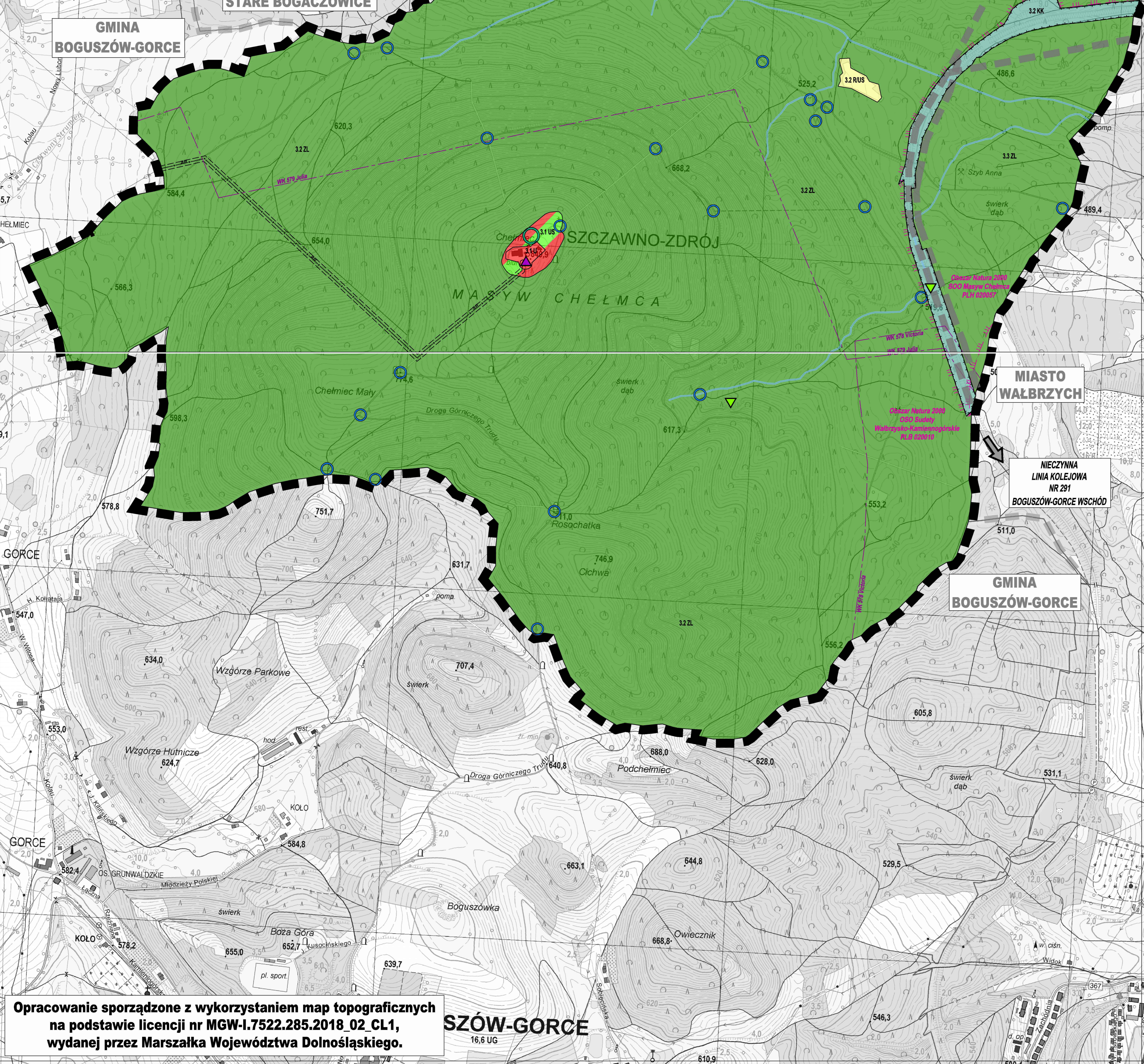
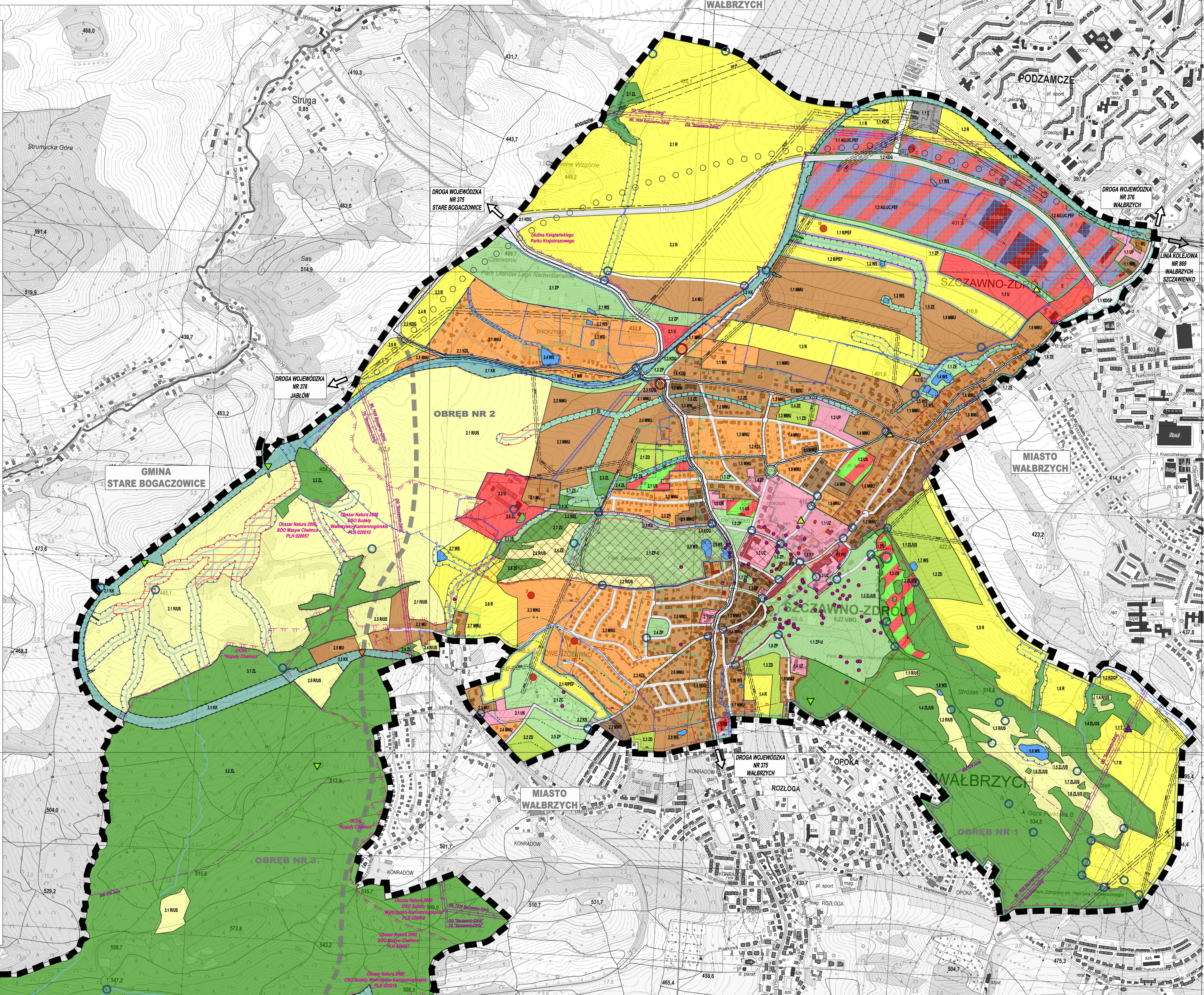
KIERUNKI ZAGOSPODAROWANIA PRZESTRZENNEGO



LEGENDA

Przeznaczenia terenów

MN	Tereny o dominującej funkcji zabudowy mieszkaniowej jednorodzinnej
MNU	Tereny o dominującej funkcji zabudowy mieszkaniowej jednorodzinnej z usługami
MU	Tereny o dominującej funkcji zabudowy mieszkaniowo-usługowej
MMU	Tereny o dominującej funkcji zabudowy mieszanej - mieszkaniowej jednorodzinnej i wielorodzinnej, w tym z usługami
MW	Tereny o dominującej funkcji zabudowy mieszkaniowej wielorodzinnej
MWU	Tereny o dominującej funkcji zabudowy mieszkaniowej wielorodzinnej z usługami
U	Tereny o dominującej funkcji zabudowy usługowej
UK	Tereny o dominującej funkcji zabudowy obiektami sakralnymi
UO	Tereny o dominującej funkcji usług oświaty
UP	Tereny o dominującej funkcji usług o charakterze publicznym
UZ	Tereny o dominującej funkcji usług zdrowia oraz lecznictwa uzdrowiskowego
US	Tereny o dominującej funkcji sportu i rekreacji
UC	Tereny o dominującej funkcji zabudowy obiektami handlowymi o powierzchni sprzedaży do 2000 m ²
AGUC	Tereny o dominującej funkcji aktywizacji gospodarczych oraz rozmieszczenia obiektów handlowych o powierzchni sprzedaży powyżej 2000 m ²
AGUC,PEF	Tereny o dominującej funkcji aktywizacji gospodarczych, rozmieszczenia obiektów handlowych o powierzchni sprzedaży powyżej 2000 m ² oraz obiektów wytwarzających energię z odnawialnych źródeł energii o mocy powyżej 100 kW - farm fotowoltaicznych
PU	Tereny o dominującej funkcji zabudowy produkcyjno-usługowej
R	Tereny użytków rolnych
RUS	Tereny użytków rolnych z możliwością zagospodarowania w kierunku rekreacyjnym
RPEF	Tereny użytków rolnych z możliwością lokalizacji farm wytwarzających energię z odnawialnych źródeł energii o mocy powyżej 100 kW - farm fotowoltaicznych
ZL	Tereny lasów
ZLUS	Tereny lasów z możliwością zagospodarowania w kierunku rekreacyjnym
ZP-UJ	Tereny parków uzdrowiskowych
ZP	Tereny zieleni urządzonej
ZE	Tereny zieleni ekologicznej
ZD	Tereny ogrodów działkowych
ZC	Tereny cmentarzy
WS	Tereny wód powierzchniowych
E	Tereny obiektów i urządzeń zaopatrzenia w energię elektryczną
G	Tereny obiektów i urządzeń zaopatrzenia w gaz
T	Tereny obiektów i urządzeń telekomunikacyjnych
KS	Tereny parkingów
KDGP	Tereny dróg publicznych klasy głównej ruchu przyspieszonego
KDG	Tereny dróg publicznych klasy głównej
KDL	Tereny dróg publicznych klasy lokalnej
	Pozostałe tereny dróg publicznych klasy lokalnej, uzupełniające wydzielone jednostki planistyczne
KP	Tereny dróg gminnych przeznaczonych do wyłącznego ruchu pieszego
KK	Tereny linii kolejowych



Oznaczenia administracyjne oraz porządkowe

	Granica administracyjna uzdrowiskowej gminy miejskiej Szczawnie-Zdrój (tożsama z granicą strefy uzdrowiskowej "C")
	Granica gmin sąsiednich
	Granica obrębu ewidencyjnego
	Granica terenów zamkniętych
	Granica obszaru o w pełni wykształconej strukturze funkcjonalno-przestrzennej w granicach jednostki osadniczej
	Linie rozgraniczające jednostki planistyczne o różnej kategorii przeznaczenia
	2.1 MMU Oznaczenia wyróżniające poszczególne jednostki planistyczne
	Granica obszaru zdegradowanego zgodnie z GPR
	Granica obszaru rewitalizacji zgodnie z GPR
	Rejon dopuszczalnej lokalizacji obiektów handlowych o powierzchni sprzedaży powyżej 2000 m ²

Infrastruktura techniczna i komunikacyjna

	Napowietrzna linia elektroenergetyczna wysokiego napięcia 220kV ze strefą techniczną 50 m (2x25 m od osi linii)
	Napowietrzna linia elektroenergetyczna wysokiego napięcia 110kV ze strefą techniczną 22 m (2x11 m od osi linii)
	Napowietrzna linia elektroenergetyczna średniego napięcia 20kV ze strefą techniczną 15 m (2x7,5 m od osi linii)
	Napowietrzna linia elektroenergetyczna średniego napięcia 10kV ze strefą techniczną 15 m (2x7,5 m od osi linii)
	Gazociąg średniego podwyższonego ciśnienia wraz ze strefą kontrolowaną
	Gazociąg średniego ciśnienia wraz ze strefą kontrolowaną
	Stacja redukcyjno-pomiarowa
	Maszty telekomunikacyjny lub radiokomunikacyjny
	Granica aglomeracji "Walbrzych"
	Droga rowerowa lub pieszo-rowerowa
	Główny węzeł szlaków turystycznych i rekreacyjnych
	Uzupełniający węzeł szlaków turystycznych i rekreacyjnych
	Korytarz lokalizacji rowerowej Trasy Sudeckiej
	Trasa linii komunikacji zbiorowej
	Główny węzeł przesiadkowy
	Uzupełniający węzeł przesiadkowy
	Wariant przebiegu kolei dużych prędkości
	Rezerwa terenu pod planowany przebieg zachodniej obwodnicy Szczawnia-Zdroju w ciągu drogi wojewódzkiej nr 375

Zagrożenia i uciążliwości środowiska, strefy ochronne

	Granica strefy sanitarnej cmentarza 50 m
	Granica strefy sanitarnej cmentarza 150 m
	Granica dopuszczalnej lokalizacji farm fotowoltaicznych o mocy powyżej 100 kW wraz ze strefą ochronną
	Rejon występowania gruntów niekorzystnych dla lokalizacji zabudowy

Walory kulturowe

	Obiekt wpisany do rejestru zabytków
	Obszar wpisany do rejestru zabytków
	Granica układu urbanistycznego miasta Szczawnie-Zdrój, wpisanego do rejestru zabytków
	Granica obszaru obserwacji archeologicznej dla miejscowości o genezie średniowiecznej
	Stanowisko archeologiczne wraz z oznaczeniem numeru stanowiska w miejscowości

Ochrona przyrody

	Granica otuliny Książańskiego Parku Krajobrazowego
	Granica Obszaru Chronionego Krajobrazu "Kopule Chelmecka"
	Granica Obszaru Natura 2000
	Pomnik przyrody
	Zasięg lokalnego korytarza ekologicznego
	Geostanowisko rangi regionalnej
	Geostanowisko rangi lokalnej

Zasoby środowiska

	Cieki wodne
	Granica udokumentowanego złoża kopalni
	Granica obszaru górnictwa
	Granica terenu górnictwa

Walory uzdrowiskowe

	Granica strefy "A" uzdrowiskowej
	Granica strefy "B" uzdrowiskowej
	Granica strefy uzdrowiskowej "C" (tożsama z granicą administracyjną uzdrowiskowej gminy miejskiej Szczawnie-Zdrój)

Opracowanie sporządzone z wykorzystaniem map topograficznych na podstawie licencji nr MGW-1.7522.285.2018.02.CL1, wydanej przez Marszałka Województwa Dolnośląskiego.

SZCZAWNO-ZDRÓJ
16.8 UG