

**UCHWAŁA NR XXV/68/20**  
**RADY MIEJSKIEJ W SZCZAWNIE-ZDROJU**

z dnia 29 października 2020 r.

**w sprawie pozbawienia kategorii oraz wyłączenia z użytkowania części drogi gminnej**

Na podstawie art. 18 ust. 2 pkt 15 i art. 40 ust. 1 ustawy z dnia 8 marca 1990 r. o samorządzie gminnym (tekst jednolity Dz. U. z 2020 r. poz. 713), oraz art. 7 ust. 2 w związku z art. 10 ust. 1 i 3 ustawy z dnia 21 marca 1985 r. o drogach publicznych (tekst jednolity Dz. U. z 2020 r. poz. 470), po zasięgnięciu opinii Zarządu Powiatu Wałbrzyskiego Rada Miejska w Szczawnie-Zdroju uchwala, co następuje:

§ 1. Pozbawia się kategorii drogi gminnej i wyłącza z użytkowania część drogi gminnej, położonej w Szczawnie-Zdroju, obręb Szczawno-Zdrój 2, oznaczonej w operacie ewidencji gruntów jako działka:

- 515/2 o powierzchni 0.0463 ha

§ 2. Szczegółowe położenie i przebieg wyłączanej części drogi oznaczone jest na mapie stanowiącej załącznik do niniejszej uchwały.

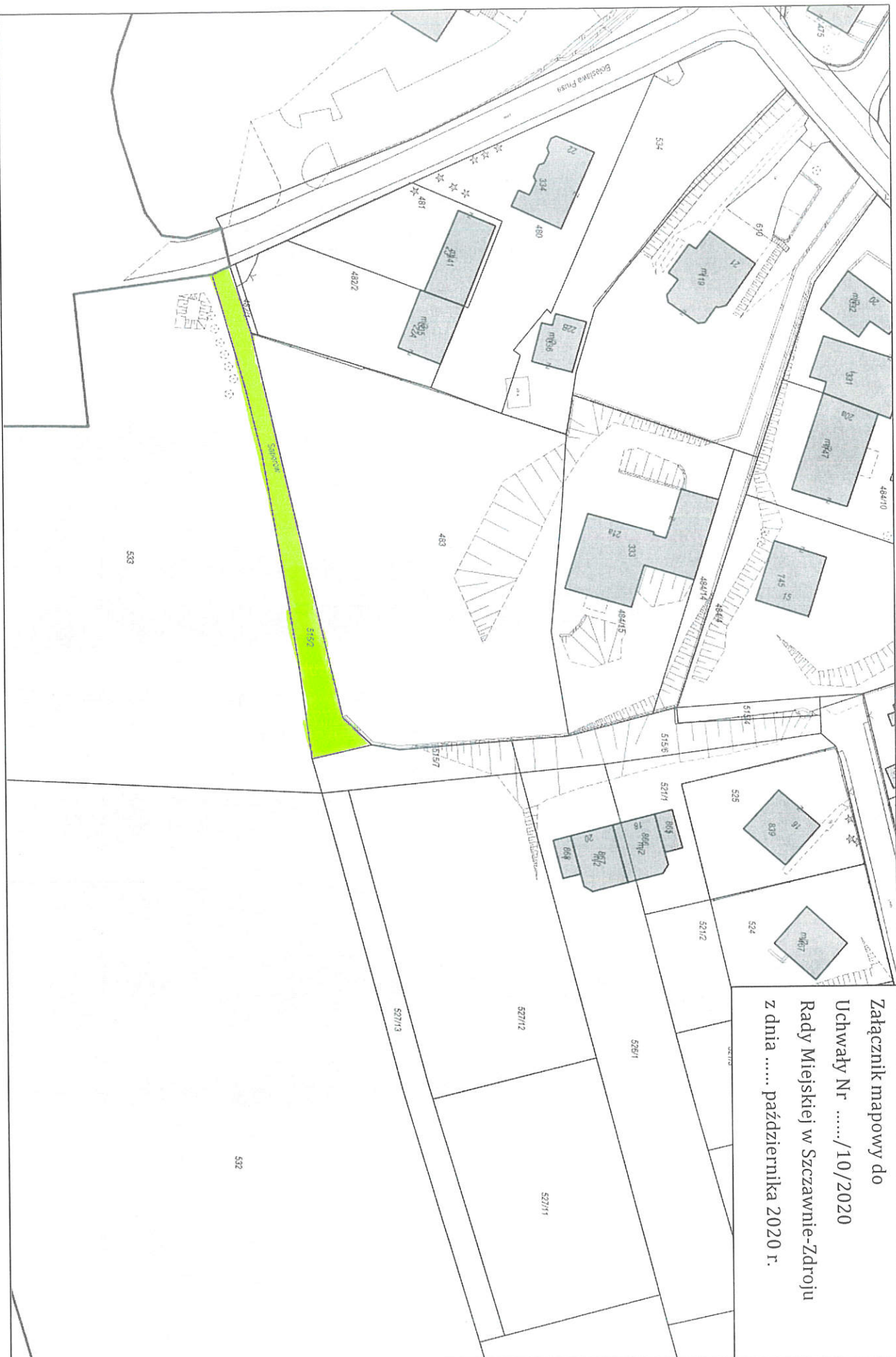
§ 3. Wykonanie uchwały powierza się Burmistrzowi Szczawna-Zdroju.

§ 4. Uchwała wchodzi w życie po upływie 14 dni od dnia jej ogłoszenia w Dzienniku Urzędowym Województwa Dolnośląskiego.

Przewodniczący Rady  
Miejskiej w Szczawnie-Zdroju

**Michał Broda**

Załącznik mapowy do  
Uchwały Nr ...../10/2020  
Rady Miejskiej w Szczawnie-Zdroju  
z dnia ..... października 2020 r.



Wydruk w skali 1:1000

Udostępniane informacje nie są dokumentami w postępowaniach administracyjnych i innych. Materiały zawierające informacje z powiatowego zasobu geodezyjnego i kartograficznego (w tym dane z operatu ewidencji gruntów i budynków Starostwa Powiatowego w Wałbrzychu) należy zamawiać w Wydziale Geodezji. Dokumenty zawierające inne informacje przetwarzane w Wewnętrznym Portalu Mapowym należy zamawiać w wydziałach merytorycznych, odpowiedzialnych za aktualizację tych danych.

Wydruk z systemu WebEWID

Sporządził: GOSC