

# *Załącznik nr 2 do wniosku*

*Wizualizacja Inwestycji- załącznik do  
Koncepcji Urbanistyczno- Architektonicznej  
Zespołu Zabudowy Mieszkaniowej  
Wielorodzinnej*







































































0

0

































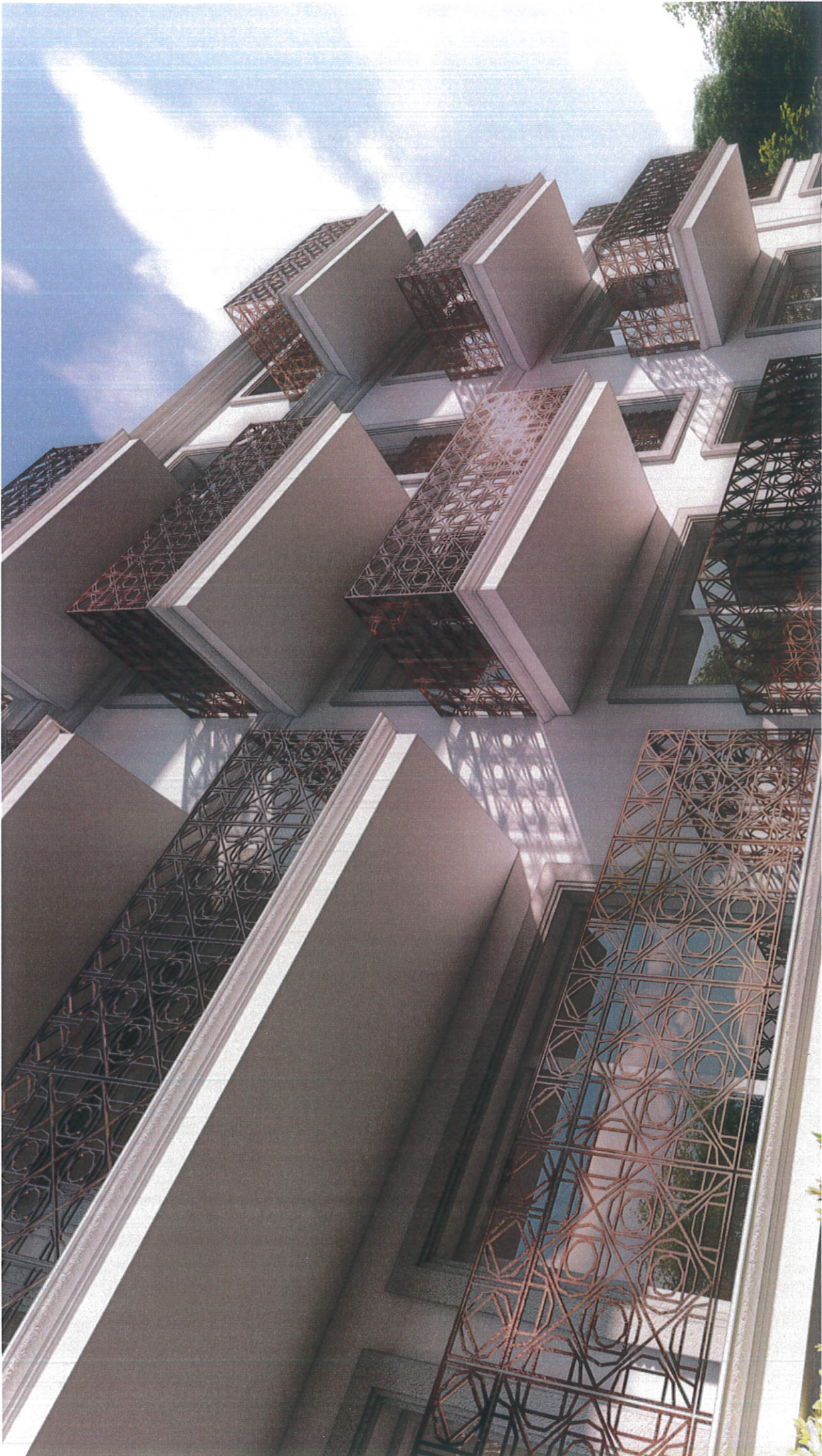
























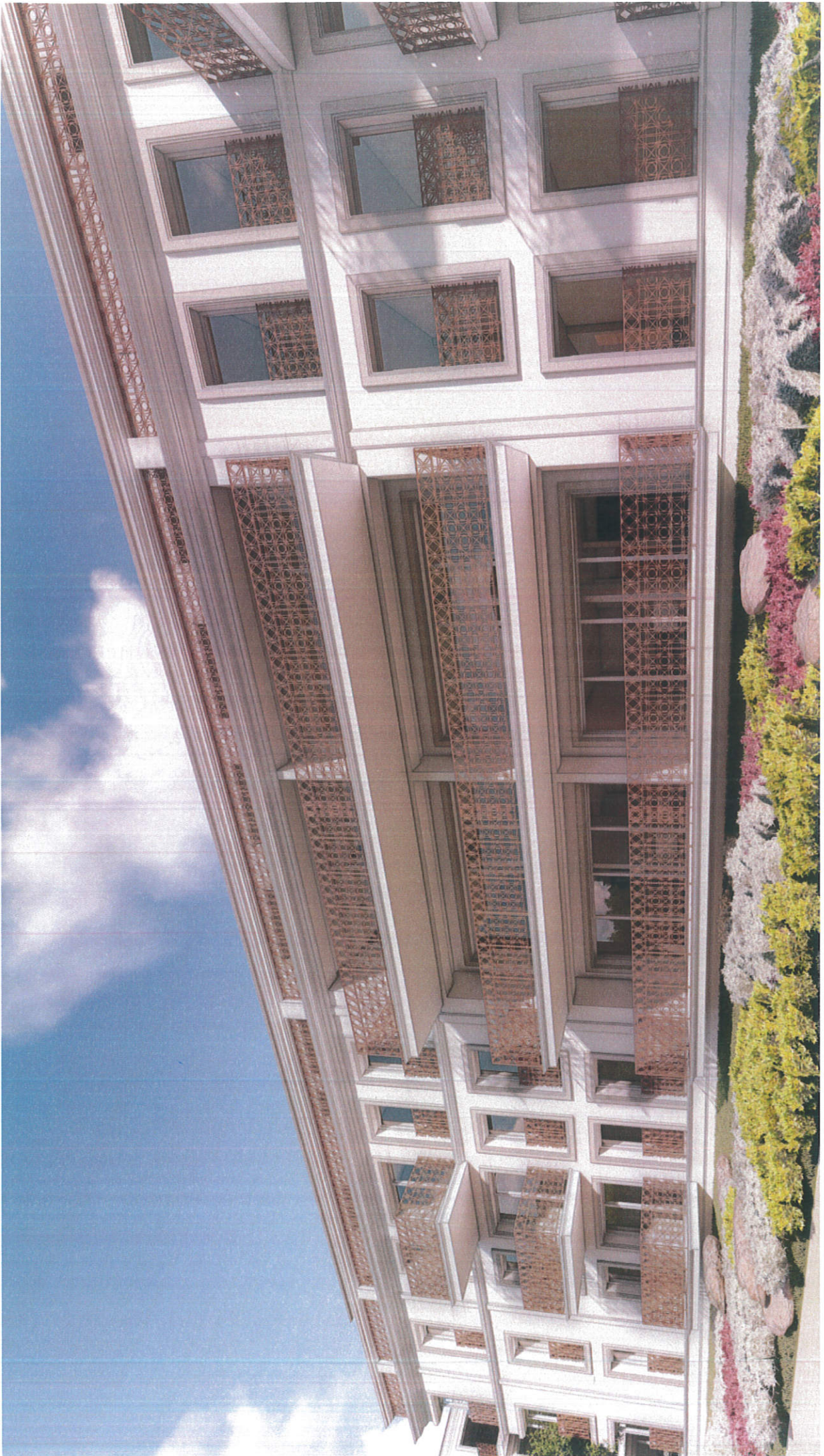


























## *Załącznik nr 3 do wniosku*

*Kopia Mapy Zasadniczej ze wskazaniem przez  
Wydział Inicjatyw i Rozwoju Urzędu Miejskiego  
Szczawno – Zdrój zakresu położenia budynku nr 4  
(poprzednio projektowanego), który wtedy  
pozostawał w sprzeczności ze Studium  
uwarunkowań i kierunków zabudowania  
przestrzennego*



Wydział Inicjatyw i Rozwoju  
ul. Wolności 10, 22-202 Lublin  
tel. 81 432 587 100

KOPHA VADY ZASADNICZA  
SKA A 501



Miejscowość: 22-202	
Data: 1983. 7. 64	
Lp. 01-013	
1983. 7. 64	
01-013	

Wydział Inicjatyw i Rozwoju  
**STARSZY INSPEKTOR**  
dział. budowlana  
Elżbieta Kramnik

Wydział Inicjatyw i Rozwoju  
ul. Wolności 10, 22-202 Lublin