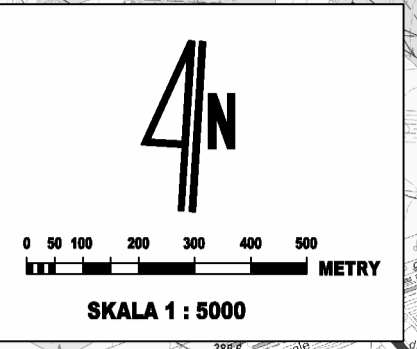


STUDIUM UWARUNKOWAŃ I KIERUNKÓW ZAGOSPODAROWANIA PRZESTRZENNEGO UZDROWISKOWEJ GMINY MIEJSKIEJ SZCZAWNO-ZDRÓJ

Załącznik nr 3 do Uchwały Nr Rady Miasta Szczawno-Zdrój z dnia
UWARUNKOWANIA ZAGOSPODAROWANIA PRZESTRZENNEGO



LEGENDA

Położenie administracyjne

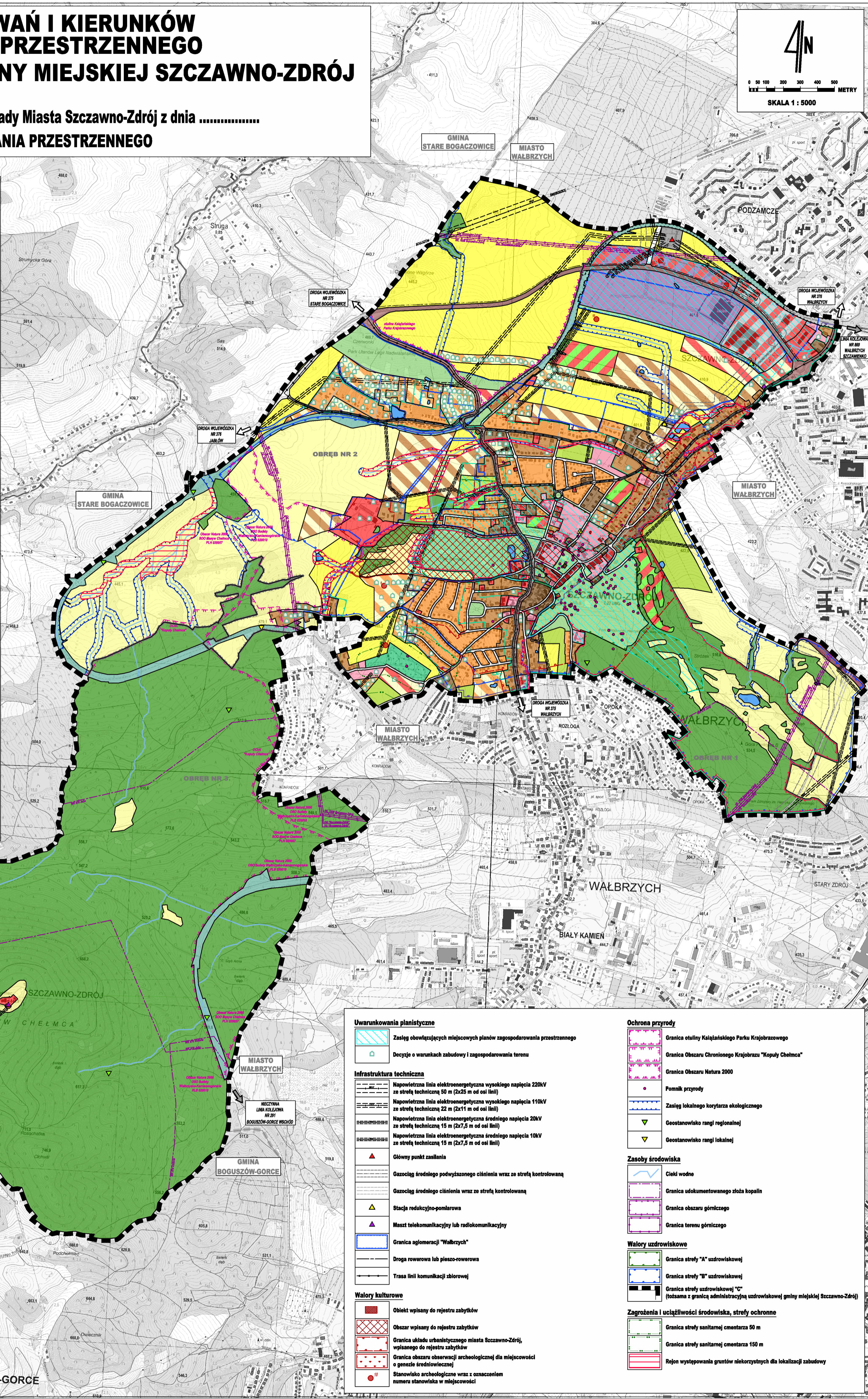
- Graniczna administracyjna uzdrowskiej gminy miejskiej Szczawno-Zdrój (tożsama z granicą strefy uzdrowskiej "C")
- Graniczna gmin sąsiednich
- Graniczna obrębu ewidencyjnego
- Graniczna terenów zamkniętych
- Graniczna obszaru o w pełni wykształconej strukturze funkcjonalno-przestrzennej w granicach jednostki osadniczej
- Linie rozgraniczające jednostki planistyczne o różnej kategorii przeznaczenia
- Graniczna obszaru zdegradowanego zgodnie z GPR
- Graniczna obszaru rewitalizacji zgodnie z GPR

Obszar zainwestowany i przeznaczony do zainwestowania określony w oparciu o inwentaryzację terenową, studium, plany miejscowe oraz decyzje o warunkach zabudowy

- Tereny o dominującej funkcji zabudowy mieszkaniowej jednorodzinnej, w tym z usługami
- Tereny o dominującej funkcji zabudowy mieszkaniowej jednorodzinnej, w tym z usługami - dotychczas niezabudowane
- Tereny o dominującej funkcji zabudowy mieszkaniowo-usługowej oraz mieszanej - mieszkaniowej jednorodzinnej i wielorodzinnej, w tym z usługami
- Tereny o dominującej funkcji zabudowy mieszkaniowo-usługowej oraz mieszanej - dotychczas niezabudowane
- Tereny o dominującej funkcji zabudowy mieszkaniowej wielorodzinnej, w tym z usługami - dotychczas niezabudowane
- Tereny o dominującej funkcji zabudowy mieszkaniowej wielorodzinnej, w tym z usługami - dotychczas niezabudowane
- Tereny o dominującej funkcji zabudowy usługowej
- Tereny o dominującej funkcji zabudowy usługowej - dotychczas niezabudowane
- Tereny o dominującej funkcji usług o charakterze publicznym (administracji, kultury oświaty, obiektów sakralnych, zdrowia oraz lecznictwa uzdrowskiego)
- Tereny o dominującej funkcji sportu i rekreacji
- Tereny użytków rolnych z możliwością zagospodarowania w kierunku rekreacyjnym
- Tereny o dominującej funkcji zabudowy obiektami handlowymi o powierzchni sprzedaży powyżej 400 m²
- Tereny o dominującej funkcji zabudowy aktywności gospodarczych
- Tereny o dominującej funkcji zabudowy produkcyjno-usługowej
- Tereny zajęte pod budowę drogi krajowej
- Tereny o dominującej funkcji dróg wojewódzkich
- Tereny o dominującej funkcji dróg gminnych
- Tereny o dominującej funkcji parkingów
- Tereny o dominującej funkcji linii kolejowych
- Tereny o dominującej funkcji obiektów infrastruktury technicznej

Tereny niezabudowane, użytkowane ekstensywnie

- Tereny o dominującej funkcji użytków rolnych
- Tereny o dominującej funkcji lasów
- Tereny o dominującej funkcji zieleni urządzonej
- Tereny o dominującej funkcji ogrodów działkowych
- Tereny o dominującej funkcji cmentarzy
- Tereny o dominującej funkcji wód powierzchniowych



Uwarunkowania planistyczne

- Zasęgi obowiązujących miejscowych planów zagospodarowania przestrzennego
- Decyzje o warunkach zabudowy i zagospodarowania terenu

Infrastruktura techniczna

- Napowietrzna linia elektroenergetyczna wysokiego napięcia 220kV ze strefą techniczną 50 m (2x25 m od osi linii)
- Napowietrzna linia elektroenergetyczna wysokiego napięcia 110kV ze strefą techniczną 22 m (2x11 m od osi linii)
- Napowietrzna linia elektroenergetyczna średniego napięcia 20kV ze strefą techniczną 15 m (2x7,5 m od osi linii)
- Napowietrzna linia elektroenergetyczna średniego napięcia 10kV ze strefą techniczną 15 m (2x7,5 m od osi linii)
- Główny punkt zasilania
- Gazociąg średniego podwyższonego ciśnienia wraz ze strefą kontrolowaną
- Gazociąg średniego ciśnienia wraz ze strefą kontrolowaną
- Stacja redukcyjno-pomiarowa
- Magistrala telekomunikacyjna lub radiokomunikacyjna
- Graniczna aglomeracji "Wałbrzych"
- Droga rowerowa lub pieszo-rowerowa
- Trasa linii komunikacji zbiorowej

Walory kulturowe

- Obiekt wpisany do rejestru zabytków
- Obszar wpisany do rejestru zabytków
- Graniczna układu urbanistycznego miasta Szczawno-Zdrój, wpisane do rejestru zabytków
- Graniczna obszaru obserwacji archeologicznej dla miejscowości o genezie średniowiecznej
- Stanowisko archeologiczne wraz z oznaczeniem numeru stanowiska w miejscowości

Ochrona przyrody

- Graniczna otuliny Książskiego Parku Krajobrazowego
- Graniczna Obszaru Chronionego Krajobrazu "Kopuły Chelma"
- Graniczna Obszaru Natura 2000
- Pomnik przyrody
- Zasęgi lokalnego korytarza ekologicznego
- Geostanowisko rangi regionalnej
- Geostanowisko rangi lokalnej

Zasoby środowiska

- Cieki wodne
- Graniczna udokumentowanego złoża kopalin
- Graniczna obszaru górniczego
- Graniczna terenu górniczego

Walory uzdrowskowe

- Graniczna strefy "A" uzdrowskiej
- Graniczna strefy "B" uzdrowskiej
- Graniczna strefy uzdrowskiej "C" (tożsama z granicą administracyjną uzdrowskiej gminy miejskiej Szczawno-Zdrój)

Zagrożenia i uciążliwości środowiska, strefy ochronne

- Graniczna strefy sanitarnej cmentarza 50 m
- Graniczna strefy sanitarnej cmentarza 150 m
- Rejon występowania gruntów niekorzystnych dla lokalizacji zabudowy

Opracowanie sporządzone z wykorzystaniem map topograficznych na podstawie licencji nr MGWL.7522.285.2018.02.CL1, wydanej przez Marszałka Województwa Dolnośląskiego.