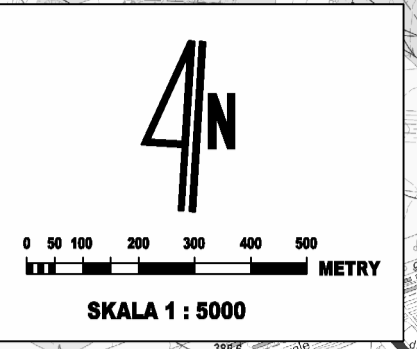


STUDIUM UWARUNKOWAŃ I KIERUNKÓW ZAGOSPODAROWANIA PRZESTRZENNEGO UZDROWISKOWEJ GMINY MIEJSKIEJ SZCZAWNO-ZDRÓJ

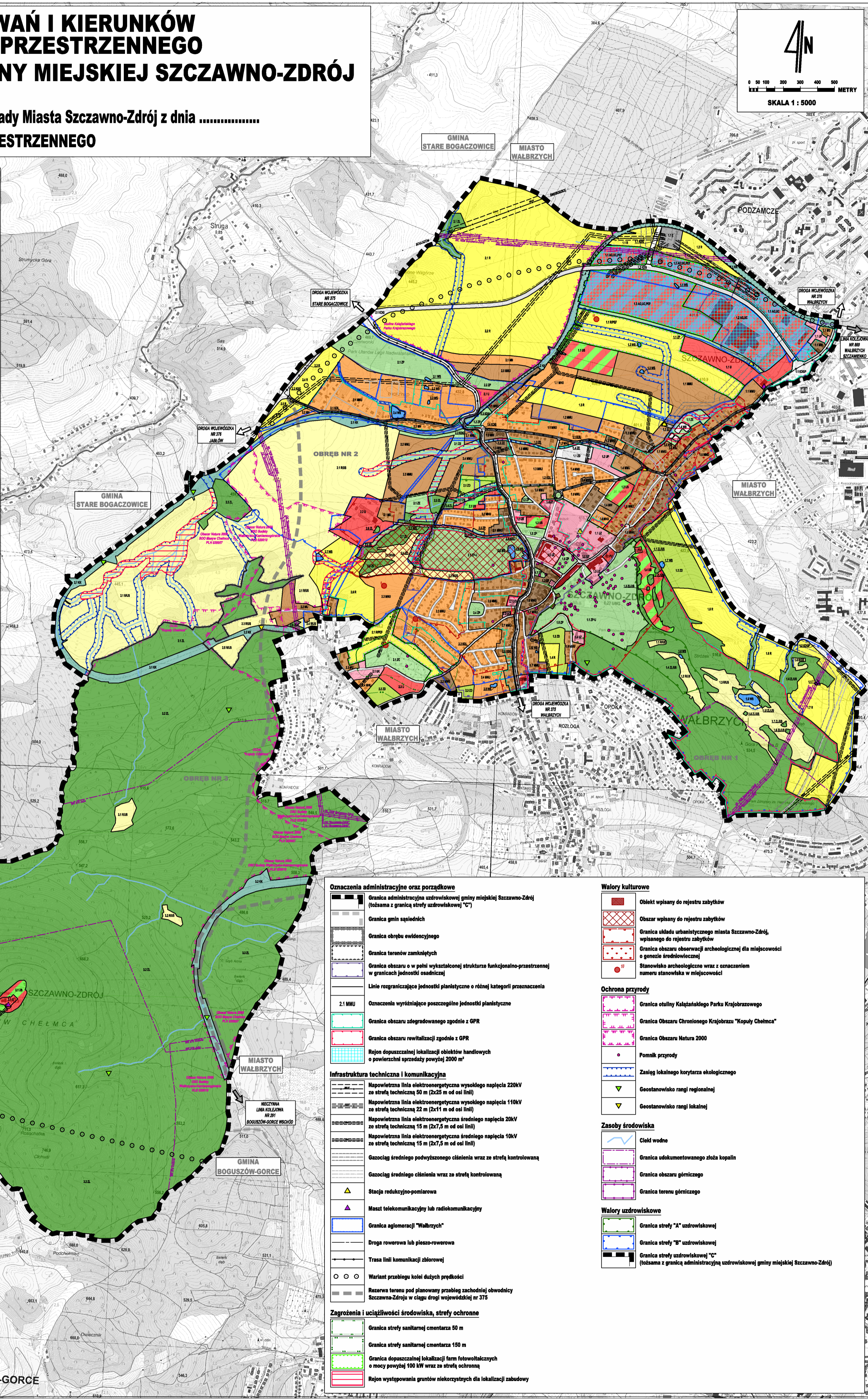
Załącznik nr 2 do Uchwały Nr Rady Miasta Szczawno-Zdrój z dnia
KIERUNKI ZAGOSPODAROWANIA PRZESTRZENNEGO



LEGENDA

Przeznaczenia terenów

MN	Tereny o dominującej funkcji zabudowy mieszkaniowej jednorodzinnej
MNU	Tereny o dominującej funkcji zabudowy mieszkaniowej jednorodzinnej z usługami
MU	Tereny o dominującej funkcji zabudowy mieszkaniowo-usługowej
MMU	Tereny o dominującej funkcji zabudowy mieszanej - mieszkaniowej jednorodzinnej i wielorodzinnej, w tym z usługami
MW	Tereny o dominującej funkcji zabudowy mieszkaniowej wielorodzinnej
MWU	Tereny o dominującej funkcji zabudowy mieszkaniowej wielorodzinnej z usługami
U	Tereny o dominującej funkcji zabudowy usługowej
UK	Tereny o dominującej funkcji zabudowy obiektami sakralnymi
UO	Tereny o dominującej funkcji usług oświaty
UP	Tereny o dominującej funkcji usług o charakterze publicznym
UZ	Tereny o dominującej funkcji usług zdrowia oraz lecznictwa uzdrowiskowego
US	Tereny o dominującej funkcji sportu i rekreacji
UC	Tereny o dominującej funkcji zabudowy obiektami handlowymi o powierzchni sprzedaży do 2000 m ²
AGUC	Tereny o dominującej funkcji aktywizacji gospodarczych oraz rozmieszczenia obiektów handlowych o powierzchni sprzedaży powyżej 2000 m ² oraz obiektów wytwarzających energię z odnawialnych źródeł energii o mocy powyżej 100 kW - farm fotowoltaicznych
AGUCPEF	Tereny o dominującej funkcji aktywizacji gospodarczych, rozmieszczenia obiektów handlowych o powierzchni sprzedaży powyżej 2000 m ² oraz obiektów wytwarzających energię z odnawialnych źródeł energii o mocy powyżej 100 kW - farm fotowoltaicznych
PU	Tereny o dominującej funkcji zabudowy produkcyjno-usługowej
R	Tereny użytków rolnych
RUS	Tereny użytków rolnych z możliwością zagospodarowania w kierunku rekreacyjnym
RPEF	Tereny użytków rolnych z możliwością lokalizacji obiektów wytwarzających energię z odnawialnych źródeł energii o mocy powyżej 100 kW - farm fotowoltaicznych
ZL	Tereny lasów
ZLAIS	Tereny lasów z możliwością zagospodarowania w kierunku rekreacyjnym
ZP-U	Tereny parków uzdrowiskowych
ZP	Tereny zieleni urządzonej
ZE	Tereny zieleni ekologicznej
ZD	Tereny ogrodów działkowych
ZC	Tereny cmentarzy
WS	Tereny wód powierzchniowych
E	Tereny obiektów i urządzeń zaopatrzenia w energię elektryczną
G	Tereny obiektów i urządzeń zaopatrzenia w gaz
T	Tereny obiektów i urządzeń telekomunikacyjnych
KS	Tereny parkingów
KDGP	Tereny dróg publicznych klasy głównej ruchu przyspieszonego
KDG	Tereny dróg publicznych klasy głównej
KDL	Tereny dróg publicznych klasy lokalnej
	Pozostałe tereny dróg publicznych klasy lokalnej, uzupełniające wydzielone jednostki planistyczne
KP	Tereny dróg gminnych przeznaczonych do wyłącznego ruchu pieszego
KK	Tereny linii kolejowych



Oznaczenia administracyjne oraz porządkowe

[Symbol]	Granica administracyjna uzdrowiskowej gminy miejskiej Szczawno-Zdrój (tożsama z granicą strefy uzdrowiskowej "C")
[Symbol]	Granica gmin sąsiednich
[Symbol]	Granica obrębu ewidencyjnego
[Symbol]	Granice terenów zamkniętych
[Symbol]	Granica obszaru o w pełni wykształconej strukturze funkcjonalno-przestrzennej w granicach jednostki osadniczej
[Symbol]	Linie rozgraniczające jednostki planistyczne o różnej kategorii przeznaczenia
[Symbol]	2:1 MMU
[Symbol]	Oznaczenia wyróżniające poszczególne jednostki planistyczne
[Symbol]	Granica obszaru zdegradowanego zgodnie z GPR
[Symbol]	Granica obszaru rewitalizacji zgodnie z GPR
[Symbol]	Rejon dopuszczalnej lokalizacji obiektów handlowych o powierzchni sprzedaży powyżej 2000 m ²

Infrastruktura techniczna i komunikacyjna

[Symbol]	Napowietrzna linia elektroenergetyczna wysokiego napięcia 220kV ze strefą techniczną 50 m (2x25 m od osi linii)
[Symbol]	Napowietrzna linia elektroenergetyczna wysokiego napięcia 110kV ze strefą techniczną 22 m (2x11 m od osi linii)
[Symbol]	Napowietrzna linia elektroenergetyczna średniego napięcia 20kV ze strefą techniczną 15 m (2x7,5 m od osi linii)
[Symbol]	Napowietrzna linia elektroenergetyczna średniego napięcia 10kV ze strefą techniczną 15 m (2x7,5 m od osi linii)
[Symbol]	Gazociąg średniego podwyższonego ciśnienia wraz ze strefą kontrolowaną
[Symbol]	Gazociąg średniego ciśnienia wraz ze strefą kontrolowaną
[Symbol]	Stacja redukcyjno-pomiarowa
[Symbol]	Maszty telekomunikacyjny lub radiokomunikacyjny
[Symbol]	Granica aglomeracji "Wałbrzych"
[Symbol]	Droga rowerowa lub pieszo-rowerowa
[Symbol]	Trasa linii komunikacji zbiorowej
[Symbol]	Wariant przebiegu kolei dużych prędkości
[Symbol]	Rezerwa terenu pod planowany przebieg zachodniej obwodnicy Szczawno-Zdrój w ciągu drogi wojewódzkiej nr 375

Zagrożenia i uciążliwości środowiska, strefy ochronne

[Symbol]	Granica strefy sanitarnej cmentarza 50 m
[Symbol]	Granica strefy sanitarnej cmentarza 150 m
[Symbol]	Granica dopuszczalnej lokalizacji farm fotowoltaicznych o mocy powyżej 100 kW wraz ze strefą ochronną
[Symbol]	Rejon występowania gruntów niekorzystnych dla lokalizacji zabudowy

Walory kulturowe

[Symbol]	Obiekt wpisany do rejestru zabytków
[Symbol]	Obszar wpisany do rejestru zabytków
[Symbol]	Granica układu urbanistycznego miasta Szczawno-Zdrój, wpisanego do rejestru zabytków
[Symbol]	Granica obszaru obserwacji archeologicznej dla miejscowości
[Symbol]	Stanowisko archeologiczne wraz z oznaczeniem numeru stanowiska w miejscowości

Ochrona przyrody

[Symbol]	Granica otuliny Kałtuńskiego Parku Krajoznawczego
[Symbol]	Granica Obszaru Chronionego Krajoznawczo "Kopuły Chelmska"
[Symbol]	Granica Obszaru Natura 2000
[Symbol]	Pomnik przyrody
[Symbol]	Zasięg lokalnego korytarza ekologicznego
[Symbol]	Geostanowisko rangi regionalnej
[Symbol]	Geostanowisko rangi lokalnej

Zasoby środowiska

[Symbol]	Ciek wodny
[Symbol]	Granica udokumentowanego złoża kopalin
[Symbol]	Granica obszaru górniczego
[Symbol]	Granica terenu górniczego

Walory uzdrowiskowe

[Symbol]	Granica strefy "A" uzdrowiskowej
[Symbol]	Granica strefy "B" uzdrowiskowej
[Symbol]	Granica strefy uzdrowiskowej "C" (tożsama z granicą administracyjną uzdrowiskowej gminy miejskiej Szczawno-Zdrój)

Opracowanie sporządzone z wykorzystaniem map topograficznych na podstawie licencji nr MGW-1.7522.285.2018.02.CL1, wydanej przez Marszałka Województwa Dolnośląskiego.