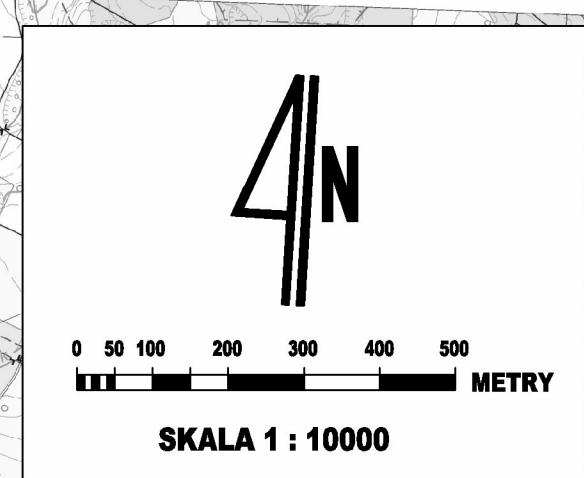


PROGNOZA ODDZIAŁYWANIA NA ŚRODOWISKO STUDIUM UWARUNKOWAŃ I KIERUNKÓW ZAGOSPODAROWANIA PRZESTRZENNEGO UZDROWISKOWEJ GMINY MIEJSKIEJ SZCZAWNO-ZDRÓJ

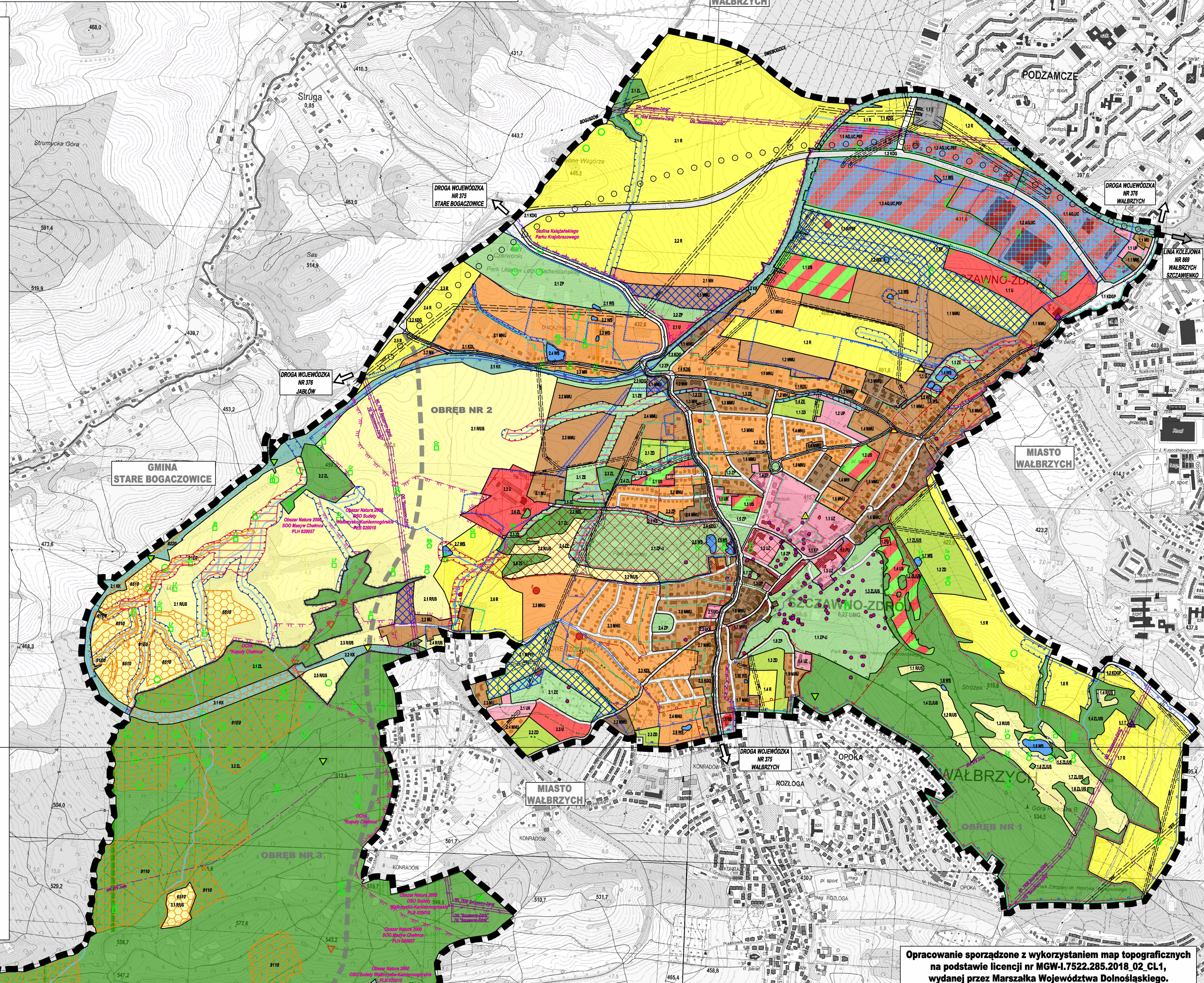
RYSUNEK PROGNOZY



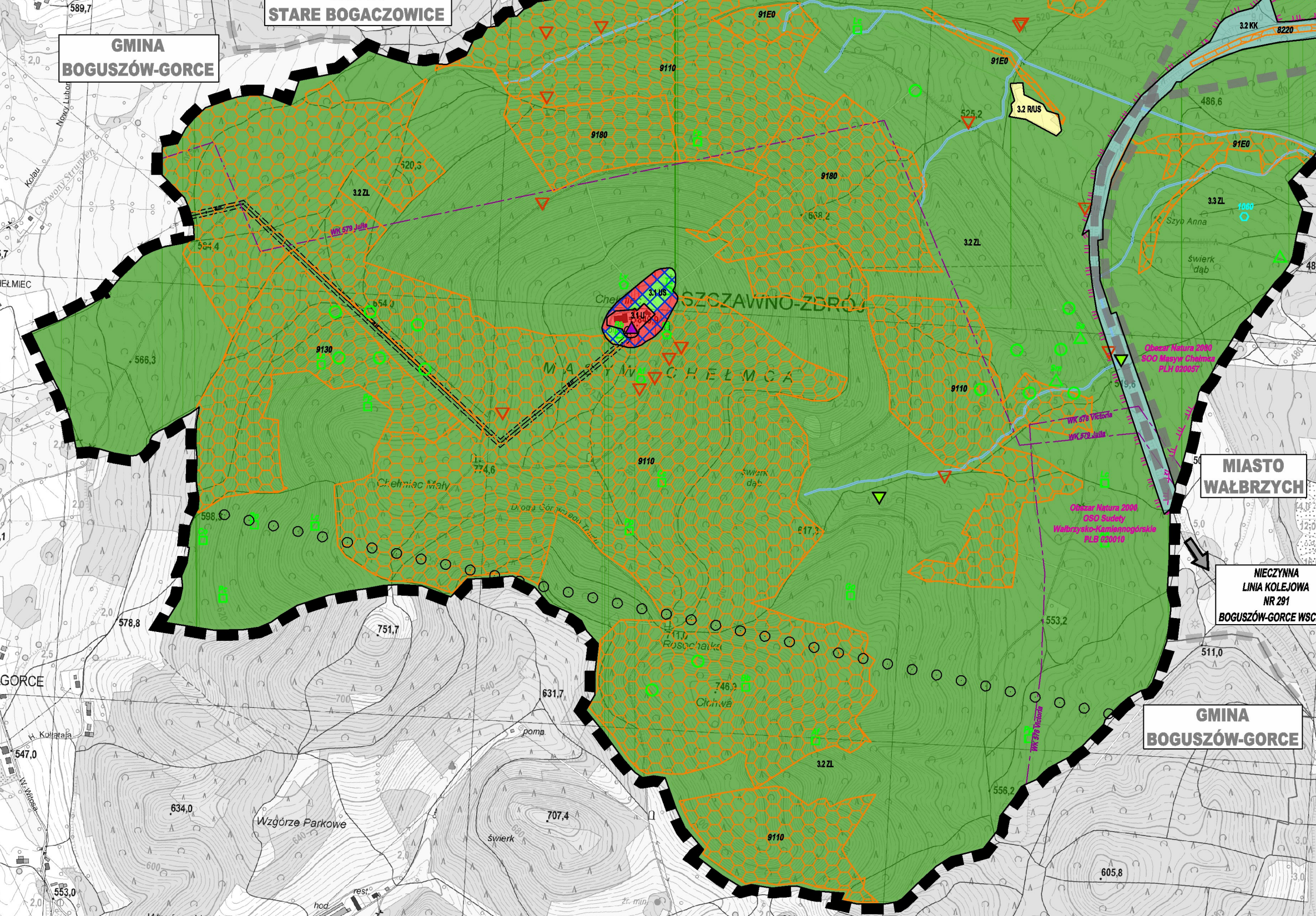
LEGENDA

Przeznaczenia terenów

MIN	Tereny o dominującej funkcji zabudowy mieszkaniowej jednorodzinnej
MNU	Tereny o dominującej funkcji zabudowy mieszkaniowej jednorodzinnej z usługami
MU	Tereny o dominującej funkcji zabudowy mieszkaniowo-usługowej
MNU	Tereny o dominującej funkcji zabudowy mieszanej - mieszkaniowej jednorodzinnej i wielorodzinnej, w tym z usługami
MW	Tereny o dominującej funkcji zabudowy mieszkaniowej wielorodzinnej
MWU	Tereny o dominującej funkcji zabudowy mieszkaniowej wielorodzinnej z usługami
U	Tereny o dominującej funkcji zabudowy usługowej
UK	Tereny o dominującej funkcji zabudowy obiektami sakralnymi
UC	Tereny o dominującej funkcji zabudowy obiektami handlowymi o powierzchni sprzedaży do 2000 m ²
AGUC	Tereny o dominującej funkcji aktywizacji gospodarczych oraz rozmieszczenia obiektów handlowych o powierzchni sprzedaży powyżej 2000 m ²
AGUCPEF	Tereny o dominującej funkcji aktywizacji gospodarczych, rozmieszczenia obiektów handlowych o powierzchni sprzedaży powyżej 2000 m ² oraz obiektów wytwarzających energię z odnawialnych źródeł energii o mocy powyżej 100 kW - farm fotowoltaicznych
PU	Tereny o dominującej funkcji zabudowy produkcyjno-usługowej
R	Tereny użytków rolnych
RUS	Tereny użytków rolnych z możliwością zagospodarowania w kierunku rekreacyjnym
RPEF	Tereny użytków rolnych z możliwością lokalizacji obiektów wytwarzających energię z odnawialnych źródeł energii o mocy powyżej 100 kW - farm fotowoltaicznych
ZL	Tereny lasów
ZLUS	Tereny lasów z możliwością zagospodarowania w kierunku rekreacyjnym
ZP-U	Tereny parków uzdrowiskowych
ZP	Tereny zieleni urządzonej
ZE	Tereny zieleni ekologicznej
ZD	Tereny ogrodów działkowych
ZC	Tereny cmentarzy
WS	Tereny wód powierzchniowych
E	Tereny obiektów i urządzeń zaopatrzenia w energię elektryczną
G	Tereny obiektów i urządzeń zaopatrzenia w gaz
T	Tereny obiektów i urządzeń telekomunikacyjnych
KS	Tereny parkingów
KDGP	Tereny dróg publicznych klasy głównej ruchu przyspieszonego
KDG	Tereny dróg publicznych klasy głównej
KDL	Tereny dróg publicznych klasy lokalnej
	Pozostałe tereny dróg publicznych klasy lokalnej, uzupełniające wydzielone jednostki planistyczne
KP	Tereny dróg gminnych przeznaczonych do wyłącznego ruchu pieszego
KK	Tereny linii kolejowych



Opracowanie sporządzone z wykorzystaniem map topograficznych na podstawie licencji nr MGW-1.7522.285.2018_02_G11, wydanej przez Marszałka Województwa Dolnośląskiego.



OBSAŻNIENIA DO PROGNOZY
Zmiany w przeznaczeniu terenów

	Nowe tereny przeznaczone pod zabudowę i zainwestowanie
	Nowe tereny wyznaczone pod zieleni ekologiczną

Stanowiska zwierząt chronionych według Wojewódzkiego Zespołu Specjalistycznego

	Siedlisko Natura 2000 - według Planu Zadań Ochronnych: 8510 - Nizowe i górskie łąki użytkowane ekstensywnie (<i>Arrhenatheron elatioris</i>) 8220 - Ściany skalne i urwiska krzemianowe ze zbiorowiskami z <i>Androsacion vandellii</i> 9110 - Kwadrat buczyny (<i>Luzulo-Fagetum</i>) 9110 - Szare buczyny (<i>Dentario glandulose-Fagetum</i> , <i>Gallio odorati-Fagetum</i>) 91E0 - Łęgi wierzbowe, topolowe, olszowe i jesionowe (<i>Salicetum albo-fragilis</i> , <i>Populetum albae</i> , <i>Alnion glutinoso-incanae</i>) łąki źródłiskowe
	Stanowisko ptaków chronionych (Lv - <i>Triturus vulgaris</i> , Ta - <i>Triturus alpestris</i> , Bb - <i>Bufo bufo</i> , Rt - <i>Rana temporaria</i>) Stanowisko gadów chronionych (Mf - <i>Anguis fragilis</i> , Nn - <i>Natrix natrix</i> , Lv - <i>Lacerta vivipara</i> , Vb - <i>Vipera berus</i>) Stanowisko płazów chronionych (Lr - <i>Locustella naevia</i> , Cc - <i>Coturnix coturnix</i> , Ap - <i>Anthus pratensis</i> , Pp - <i>Pyrrhula pyrrhula</i> , Lc - <i>Loxia curvirostra</i> , Cr - <i>Crex crex</i> , St - <i>Streptopelia turtur</i> , Lf - <i>Locustella fluviatilis</i> , Tv - <i>Turdus viscivorus</i> , Dn - <i>Dryocopus martius</i> , Fp - <i>Ficedula parva</i> , Pc - <i>Picus canus</i> , Co - <i>Columba oenas</i> , Af - <i>Agolius funereus</i> , Bb - <i>Bubo bubo</i> , Gp - <i>Glauclidium passerinum</i> , Ag - <i>Accipiter gentilis</i>)
	Stanowisko ssaków chronionych (bez nietoperzy) (Sv - <i>Sciurus vulgaris</i> , Mv - <i>Mustela nivalis</i> , Sm - <i>Sorex minutus</i> , Sa - <i>Sorex araneus</i>)
	Stanowisko nietoperzy (<i>Pa - Plectotus auritus</i>)
	Stanowisko roślin chronionych
	Stanowisko nietoperzy

Oznaczenia administracyjne oraz porządki

	Granica administracyjna uzdrowiskowej gminy miejskiej Szczawno-Zdrój (tożsama z granicą strefy uzdrowiskowej "C")
	Granica gmin sąsiednich
	Granica obrębu ewidencyjnego
	Granica terenów zamkniętych
	Granica obszaru o w pełni wykształconej strukturze funkcjonalno-przestrzennej w granicach jednostki osadniczej
	Linie rozgraniczające jednostki planistyczne o różnej kategorii przeznaczenia
	2.1 MMU
	Oznaczenia wyróżniające poszczególne jednostki planistyczne
	Granica obszaru zdegradowanego zgodnie z GPR
	Granica obszaru rewitalizacji zgodnie z GPR
	Rejon dopuszczalnej lokalizacji obiektów handlowych o powierzchni sprzedaży powyżej 2000 m ²

Infrastruktura techniczna i komunikacyjna

	Napowietrzna linia elektroenergetyczna wysokiego napięcia 220kV ze strefą techniczną 50 m (2x25 m od osi linii)
	Napowietrzna linia elektroenergetyczna wysokiego napięcia 110kV ze strefą techniczną 22 m (2x11 m od osi linii)
	Napowietrzna linia elektroenergetyczna średniego napięcia 20kV ze strefą techniczną 15 m (2x7,5 m od osi linii)
	Napowietrzna linia elektroenergetyczna średniego napięcia 10kV ze strefą techniczną 15 m (2x7,5 m od osi linii)
	Gazociąg średniego podwyższonego ciśnienia wraz ze strefą kontrolowaną
	Gazociąg średniego ciśnienia wraz ze strefą kontrolowaną
	Stacja redukcyjno-pomiarowa
	Maszty telekomunikacyjny lub radiokomunikacyjny
	Granica aglomeracji "Walbrzych"
	Droga rowerowa lub pieszo-rowerowa
	Trasa linii komunikacji zbiorowej
	Wariant przebiegu kolei dużych prędkości
	Rezerwa terenu pod planowany przebieg zachodniej obwodnicy Szczawno-Zdrój w ciągu drogi wojewódzkiej nr 375

Zagrożenia i uciążliwości środowiska, strefy ochronne

	Granica strefy sanitarnej cmentarza 50 m
	Granica strefy sanitarnej cmentarza 150 m
	Granica dopuszczalnej lokalizacji farm fotowoltaicznych o mocy powyżej 100 kW wraz ze strefą ochronną
	Rejon występowania gruntów niekorzystnych dla lokalizacji zabudowy

Walory kulturowe

	Obiekt wpisany do rejestru zabytków
	Obszar wpisany do rejestru zabytków
	Granica układu urbanistycznego miasta Szczawno-Zdrój, wpisanego do rejestru zabytków
	Granica obszaru obserwacji archeologicznej dla miejscowości o genezie średniowiecznej
	Stanowisko archeologiczne wraz z oznaczeniem numeru stanowiska w miejscowości

Ochrona przyrody

	Granica otuliny Książńskiego Parku Krajobrazowego
	Granica Obszaru Chronionego Krajobrazu "Kopuły Chelma"
	Granica Obszaru Natura 2000
	Pomnik przyrody
	Zasieg lokalnego korytarza ekologicznego
	Geostanowisko rangi regionalnej
	Geostanowisko rangi lokalnej

Zasoby środowiska

	Cieki wodne
	Granica udokumentowanego złoża kopalni
	Granica obszaru górniczego
	Granica terenu górniczego

Walory uzdrowiskowe

	Granica strefy "A" uzdrowiskowej
	Granica strefy "B" uzdrowiskowej
	Granica strefy uzdrowiskowej "C" (tożsama z granicą administracyjną uzdrowiskowej gminy miejskiej Szczawno-Zdrój)