

Załącznik nr 4

*Wypis ze studium uwarunkowań i kierunków
zagospodarowania przestrzennego miasta Szczawna-
Zdroju*

ZI.6730.302.2019

27.12.
Szczawno-Zdrój, 24.09.2019r.



Pan Wiesław Bołoz

ul. Wańkowicza 9

58-310 Szczawno-Zdrój

W Y P I S

ze studium uwarunkowań i kierunków zagospodarowania przestrzennego miasta Szczawna-Zdroju zatwierdzonego uchwałą nr XLVI/17/98 Rady Miejskiej w Szczawnie-Zdroju z dnia 8 czerwca 1998 r., zmienioną uchwałami: nr XLV/6/06 z dnia 27 lutego 2006 r., nr XXVI/33/08 z dnia 27 października 2008 r., nr XXXV/18/09 z dnia 25 maja 2009 r., nr XX/34/12 z dnia 11 czerwca 2012 r., wydany na Pana wniosek z 27.12.2019 r. dla działki o nr ewid. 72/2 obr. Szczawno-Zdrój 2 przy ul. Kolejowej w Szczawnie-Zdroju:

Zgodnie z w/w studium uwarunkowań i kierunków zagospodarowania przestrzennego Szczawna-Zdroju działka o nr ewid. 72/2 obr. Szczawno-Zdrój 2:

- objęta jest *obszarem górniczym* w sprawie wód leczniczych Szczawna-Zdroju,
- wg rysunku studium na jej terenie zlokalizowany jest odwiert z wodą zwykłą,
- objęta jest *strefą „B” ochrony uzdrowiskowej*,
- oznaczona jest jako *teren mieszkaniowy projektowany*,
- od północy objęta jest strefą rolniczego zainwestowania oznaczoną symbolem *B.4 - powierzchnia przyrodniczo-czynna, upraw rolnych oraz lokalizacji zbiorników retencyjnych przeciwpowodziowych oraz dla celów rekreacyjnych, polderów przeciwpowodziowych*;
- na granicy z działką nr 76 objęta *strefą usługowo-wypoczynkową*.

Wypis i wyrys ze studium uwarunkowań i kierunków zagospodarowania przestrzennego miasta podlega opłacie skarbowej w wysokości 50,00 zł (słownie: pięćdziesiąt złotych), zgodnie z ustawą z dnia 16 listopada 2006 r.o opłacie skarbowej (tekst jednolity: Dz. U. z 2019 r. poz. 1000, ze zmianami).

Załącznik: Wyrys ze studium uwarunkowań i kierunków zagospodarowania przestrzennego Szczawna-Zdroju.

Otrzymują:

1. Adresat (+zał.)

2. WliR a.a.

EK



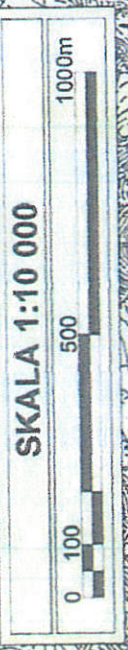
BURMISTRZ
Szczawno-Zdroju
Marek Fedoruk

Załącznik nr 1 do wypisu
z dnia 27.12.2019 r.
znak: Z1.6730.302.2019

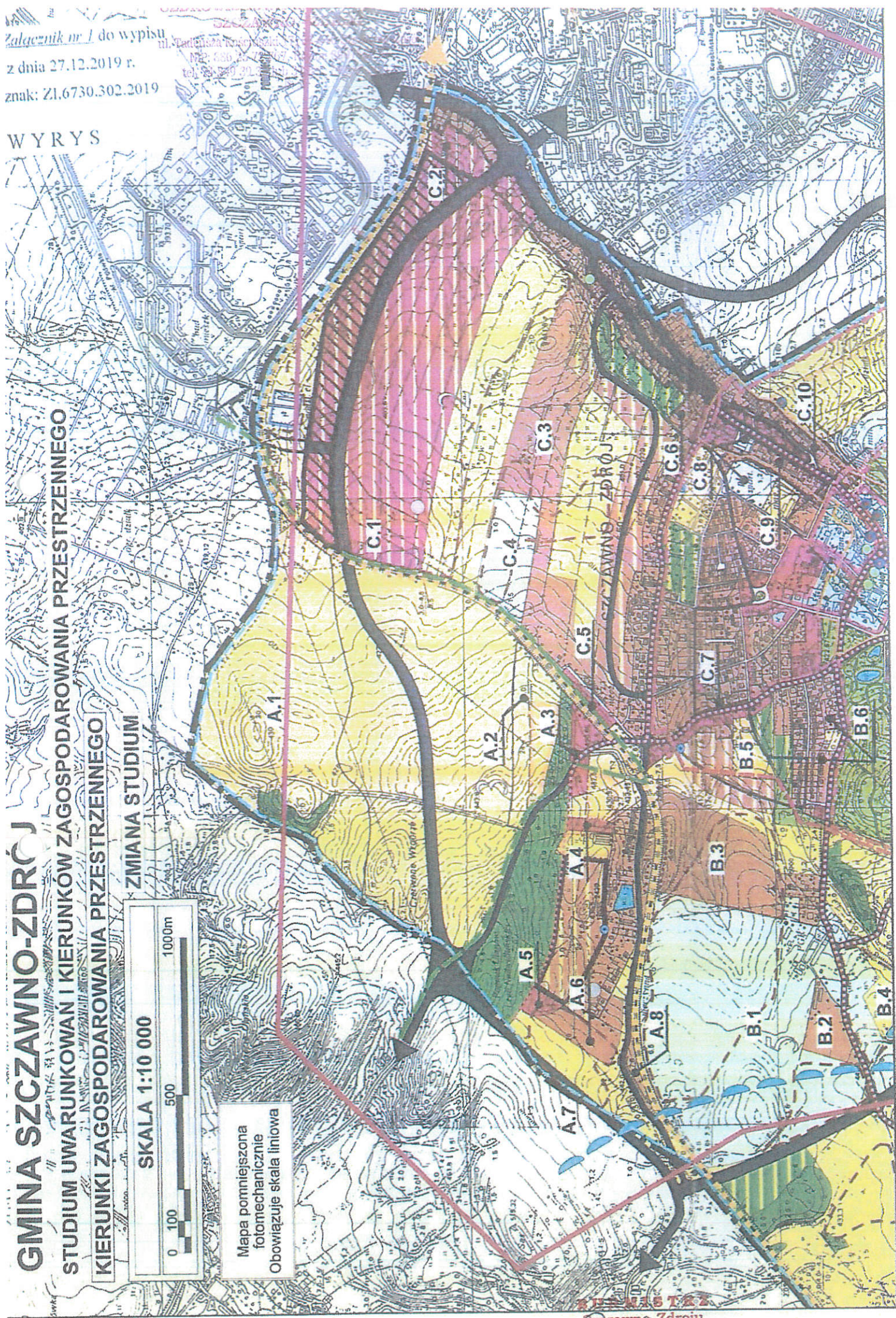
WYRYS

GMINA SZCZAWNO-ZDRÓJ STUDIUM UWARUNKOWAN I KIERUNKÓW ZAGOSPODAROWANIA PRZESTRZENNEGO KIERUNKI ZAGOSPODAROWANIA PRZESTRZENNEGO

ZMIANA STUDIUM



Mapa pomniejszona
fotomechanicznie
Obowiązuje skala liniowa



DEPARTAMENT OCHRONY ŚRODOWISKA
SACZAKIŃKO - ŹRÓDŁO

ul. Wolności 10, 74-200 Szamotuły
tel./fax 74 249 33 36 lub 74 249 33 33

ZALĄCZNIK NR 1 DO UCHWAŁY NR XXVI/33/08
RADY MIEJSKIEJ W SZCZAWNIE-ZDRÓJU Z DNIA 27 PAŹDZIERNIKA 2008 R.

| | | | |
|---|--|---|--|
| 1 | PROJEKTOWANIE STREFY ZWIĄZANE Z PROJEKTEM FINANSOWANIA PRZEZ WZROSTAJĄCY | PROJEKTOWANIE GRANIC OTAJANIA NA JAKIŚ PERIÓD BANKU | GRANICZNE WYKAZANIE WYMAGAJĄCE PRZESTRAJENIA I REWALIDACJI |
| | STREFA CENTRALNA UZDROWISKOWA | STREFA A ZIELNY CHRONIONEJ | STREFA B ZIELNY CHRONIONEJ |
| | STREFA WSKAZOWA WYPOZYSKOWA | STREFA C ODRĘBNO UZDROWISKOWA | STREFA D ODRĘBNO UZDROWISKOWA |
| | STREFA MIEJSTEWIOWA | STREFA E ODRĘBNO UZDROWISKOWA | STREFA F ODRĘBNO UZDROWISKOWA |
| | STREFA KONWERSYJNO-REKREACYJNA | STREFA G ODRĘBNO UZDROWISKOWA | STREFA H ODRĘBNO UZDROWISKOWA |
| 2 | STREFA PARKOWA | STREFA I ODRĘBNO UZDROWISKOWA | STREFA J ODRĘBNO UZDROWISKOWA |
| | STREFA TURYSTYCZNO-REKREACYJNA | STREFA K ODRĘBNO UZDROWISKOWA | STREFA L ODRĘBNO UZDROWISKOWA |
| | STREFA LASOWA | STREFA M ODRĘBNO UZDROWISKOWA | STREFA N ODRĘBNO UZDROWISKOWA |
| | STREFA ROLNO-ZEBO-ZIMOWIOWA | STREFA O ODRĘBNO UZDROWISKOWA | STREFA P ODRĘBNO UZDROWISKOWA |
| | STREFA ROLNO-ZEBO-ZIMOWIOWA | STREFA Q ODRĘBNO UZDROWISKOWA | STREFA R ODRĘBNO UZDROWISKOWA |
| 3 | OBRZĄDOKI I UBRAWNIENIA W OBIĘTU ODRĘBNO UZDROWISKOWYCH REZERWACJOZESZCZEGÓLNYCH | STREFA S ODRĘBNO UZDROWISKOWA | STREFA T ODRĘBNO UZDROWISKOWA |
| | LASY MIASTOWE | STREFA U ODRĘBNO UZDROWISKOWA | STREFA V ODRĘBNO UZDROWISKOWA |
| | LASY GLEBISTO-ROLNICZE | STREFA W ODRĘBNO UZDROWISKOWA | STREFA X ODRĘBNO UZDROWISKOWA |
| | LASY II STREFY WSKAZOWYCH REZERWACJOZESZCZEGÓLNYCH | STREFA Y ODRĘBNO UZDROWISKOWA | STREFA Z ODRĘBNO UZDROWISKOWA |
| | ODDZIAŁY WAPNIOWE WADZĄCE WAPNIEM | STREFA AA ODRĘBNO UZDROWISKOWA | STREFA AB ODRĘBNO UZDROWISKOWA |
| 4 | W MIAMI PAZNIKO | STREFA AC ODRĘBNO UZDROWISKOWA | STREFA AD ODRĘBNO UZDROWISKOWA |
| | GRANICA ODRĘBNO UZDROWISKOWA | STREFA AE ODRĘBNO UZDROWISKOWA | STREFA AF ODRĘBNO UZDROWISKOWA |
| | GRANICA ODRĘBNO UZDROWISKOWA | STREFA AG ODRĘBNO UZDROWISKOWA | STREFA AH ODRĘBNO UZDROWISKOWA |
| | GRANICA ODRĘBNO UZDROWISKOWA | STREFA AI ODRĘBNO UZDROWISKOWA | STREFA AJ ODRĘBNO UZDROWISKOWA |
| | GRANICA ODRĘBNO UZDROWISKOWA | STREFA AK ODRĘBNO UZDROWISKOWA | STREFA AL ODRĘBNO UZDROWISKOWA |
| 5 | TERENY ODRĘBNO UZDROWISKOWE W SZCZAWNIE-ZDRÓJU Z DNIA 27 LISTOPADA 2008 R. | TERENY ODRĘBNO UZDROWISKOWE | TERENY ODRĘBNO UZDROWISKOWE |
| | TERENY ODRĘBNO UZDROWISKOWE | TERENY ODRĘBNO UZDROWISKOWE | TERENY ODRĘBNO UZDROWISKOWE |
| | TERENY ODRĘBNO UZDROWISKOWE | TERENY ODRĘBNO UZDROWISKOWE | TERENY ODRĘBNO UZDROWISKOWE |
| | TERENY ODRĘBNO UZDROWISKOWE | TERENY ODRĘBNO UZDROWISKOWE | TERENY ODRĘBNO UZDROWISKOWE |
| | TERENY ODRĘBNO UZDROWISKOWE | TERENY ODRĘBNO UZDROWISKOWE | TERENY ODRĘBNO UZDROWISKOWE |
| 6 | TERENY ODRĘBNO UZDROWISKOWE | TERENY ODRĘBNO UZDROWISKOWE | TERENY ODRĘBNO UZDROWISKOWE |
| | TERENY ODRĘBNO UZDROWISKOWE | TERENY ODRĘBNO UZDROWISKOWE | TERENY ODRĘBNO UZDROWISKOWE |
| | TERENY ODRĘBNO UZDROWISKOWE | TERENY ODRĘBNO UZDROWISKOWE | TERENY ODRĘBNO UZDROWISKOWE |
| | TERENY ODRĘBNO UZDROWISKOWE | TERENY ODRĘBNO UZDROWISKOWE | TERENY ODRĘBNO UZDROWISKOWE |
| | TERENY ODRĘBNO UZDROWISKOWE | TERENY ODRĘBNO UZDROWISKOWE | TERENY ODRĘBNO UZDROWISKOWE |
| 7 | TERENY ODRĘBNO UZDROWISKOWE | TERENY ODRĘBNO UZDROWISKOWE | TERENY ODRĘBNO UZDROWISKOWE |
| | TERENY ODRĘBNO UZDROWISKOWE | TERENY ODRĘBNO UZDROWISKOWE | TERENY ODRĘBNO UZDROWISKOWE |
| | TERENY ODRĘBNO UZDROWISKOWE | TERENY ODRĘBNO UZDROWISKOWE | TERENY ODRĘBNO UZDROWISKOWE |
| | TERENY ODRĘBNO UZDROWISKOWE | TERENY ODRĘBNO UZDROWISKOWE | TERENY ODRĘBNO UZDROWISKOWE |
| | TERENY ODRĘBNO UZDROWISKOWE | TERENY ODRĘBNO UZDROWISKOWE | TERENY ODRĘBNO UZDROWISKOWE |
| 8 | TERENY ODRĘBNO UZDROWISKOWE | TERENY ODRĘBNO UZDROWISKOWE | TERENY ODRĘBNO UZDROWISKOWE |
| | TERENY ODRĘBNO UZDROWISKOWE | TERENY ODRĘBNO UZDROWISKOWE | TERENY ODRĘBNO UZDROWISKOWE |
| | TERENY ODRĘBNO UZDROWISKOWE | TERENY ODRĘBNO UZDROWISKOWE | TERENY ODRĘBNO UZDROWISKOWE |
| | TERENY ODRĘBNO UZDROWISKOWE | TERENY ODRĘBNO UZDROWISKOWE | TERENY ODRĘBNO UZDROWISKOWE |
| | TERENY ODRĘBNO UZDROWISKOWE | TERENY ODRĘBNO UZDROWISKOWE | TERENY ODRĘBNO UZDROWISKOWE |

BURMISTRZ
Szczawnica-Zdroju
Marek Fedoruk

Załącznik nr 5

Analiza Nasłonecznienia

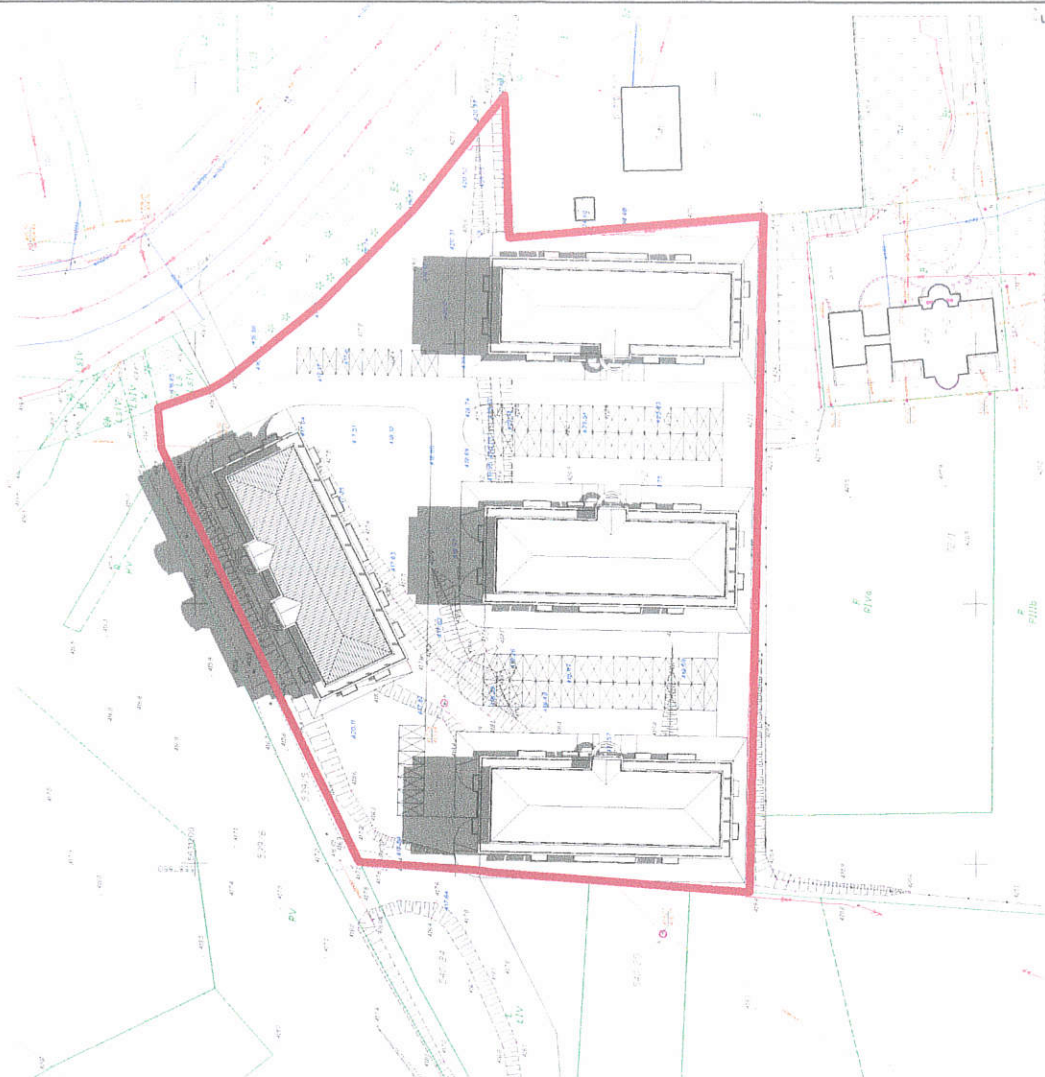


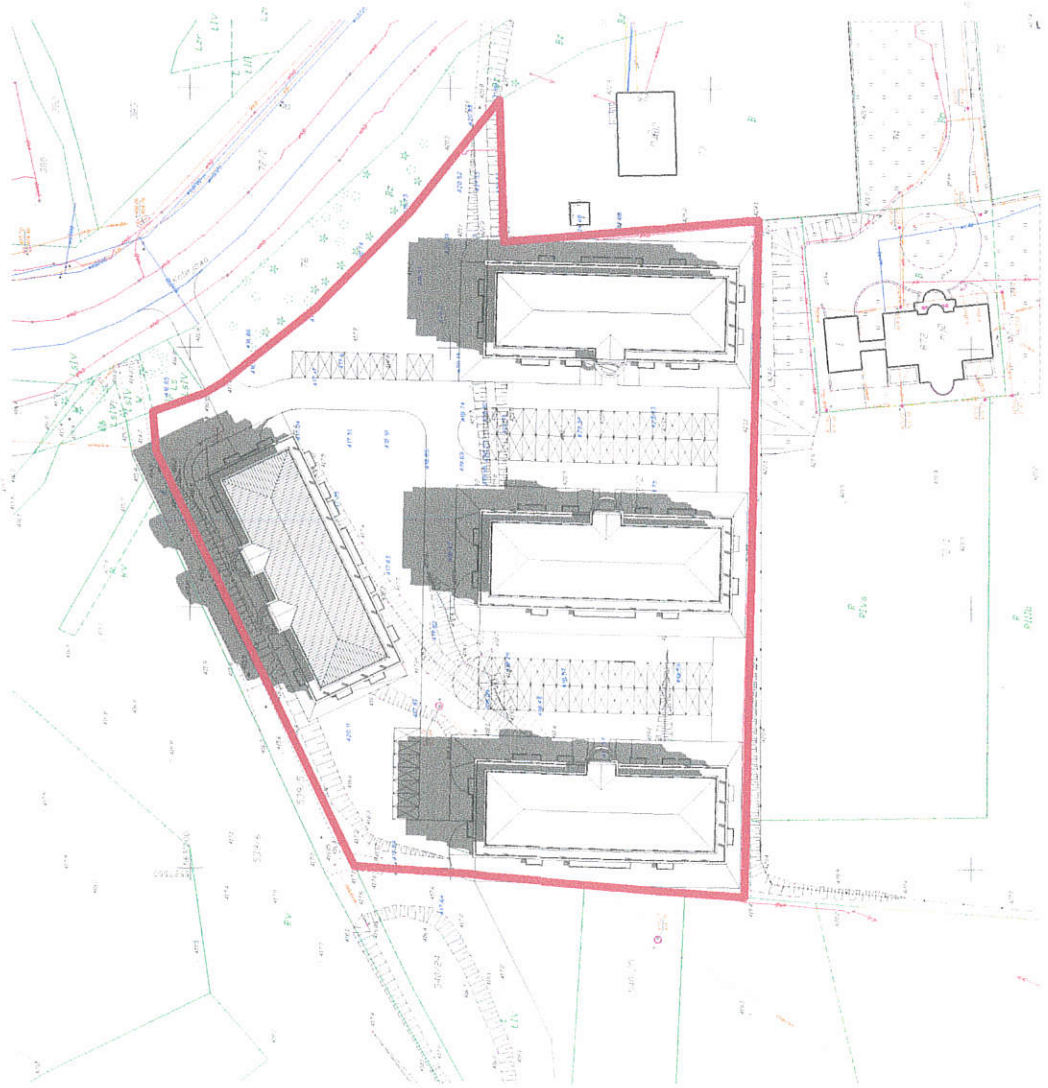


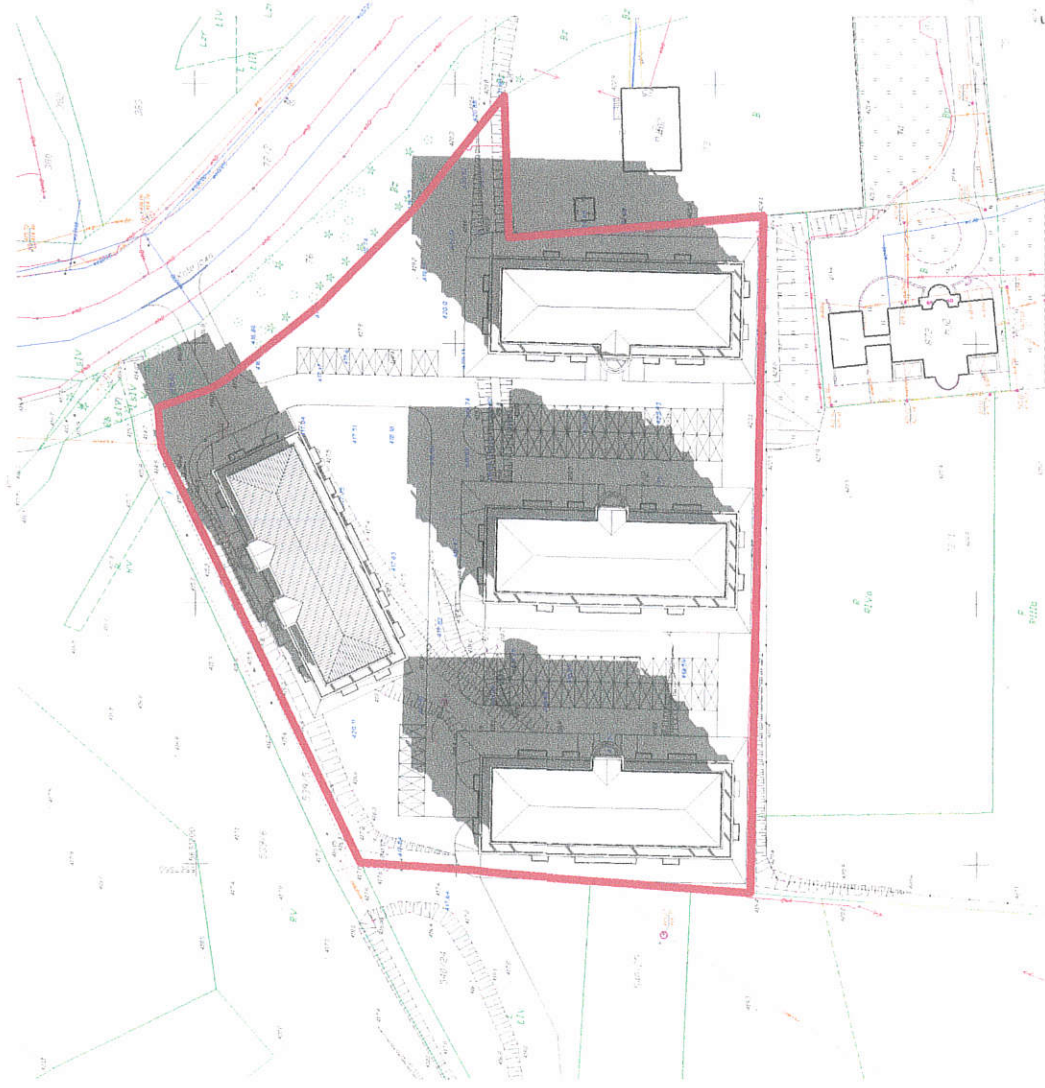
21 marzec, godz. 9
1 : 1000

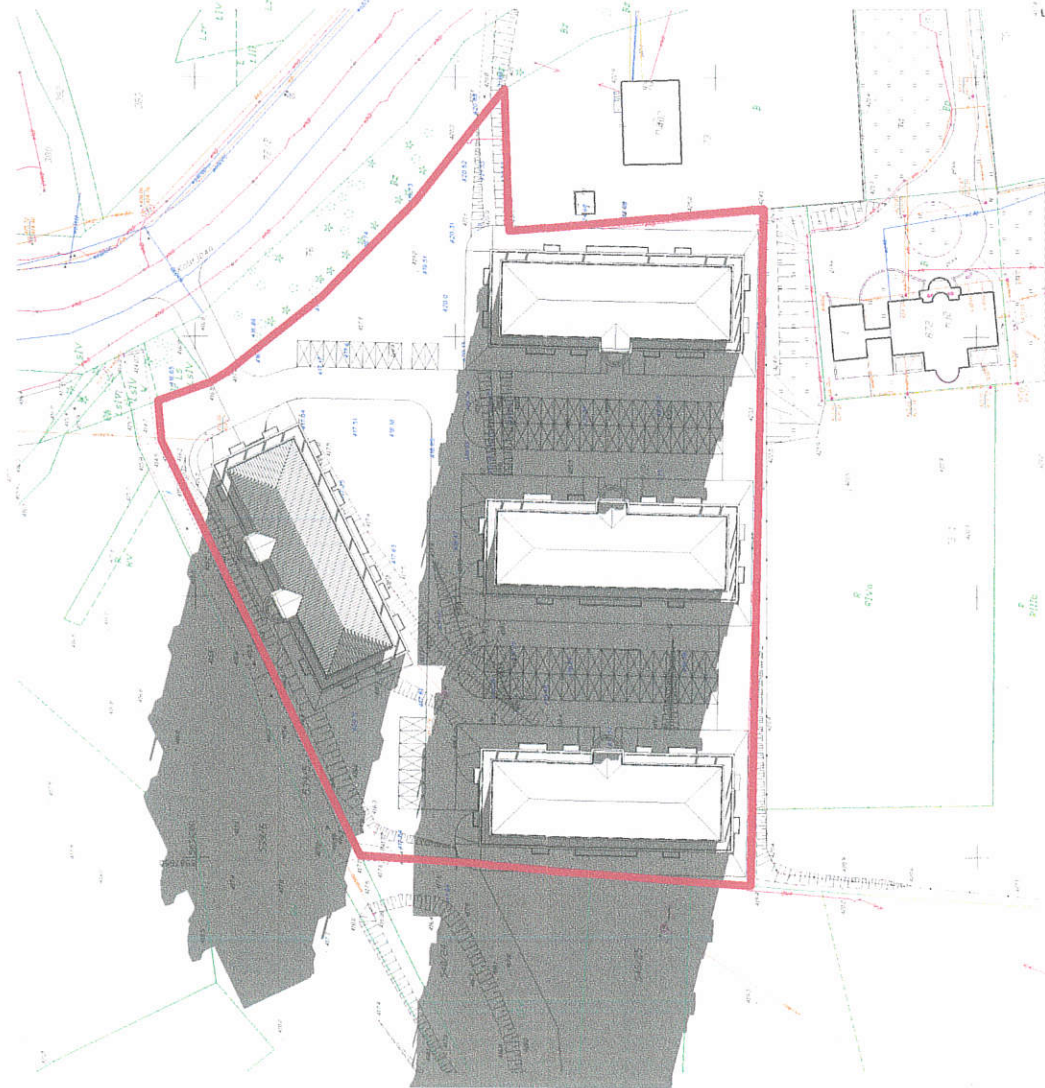
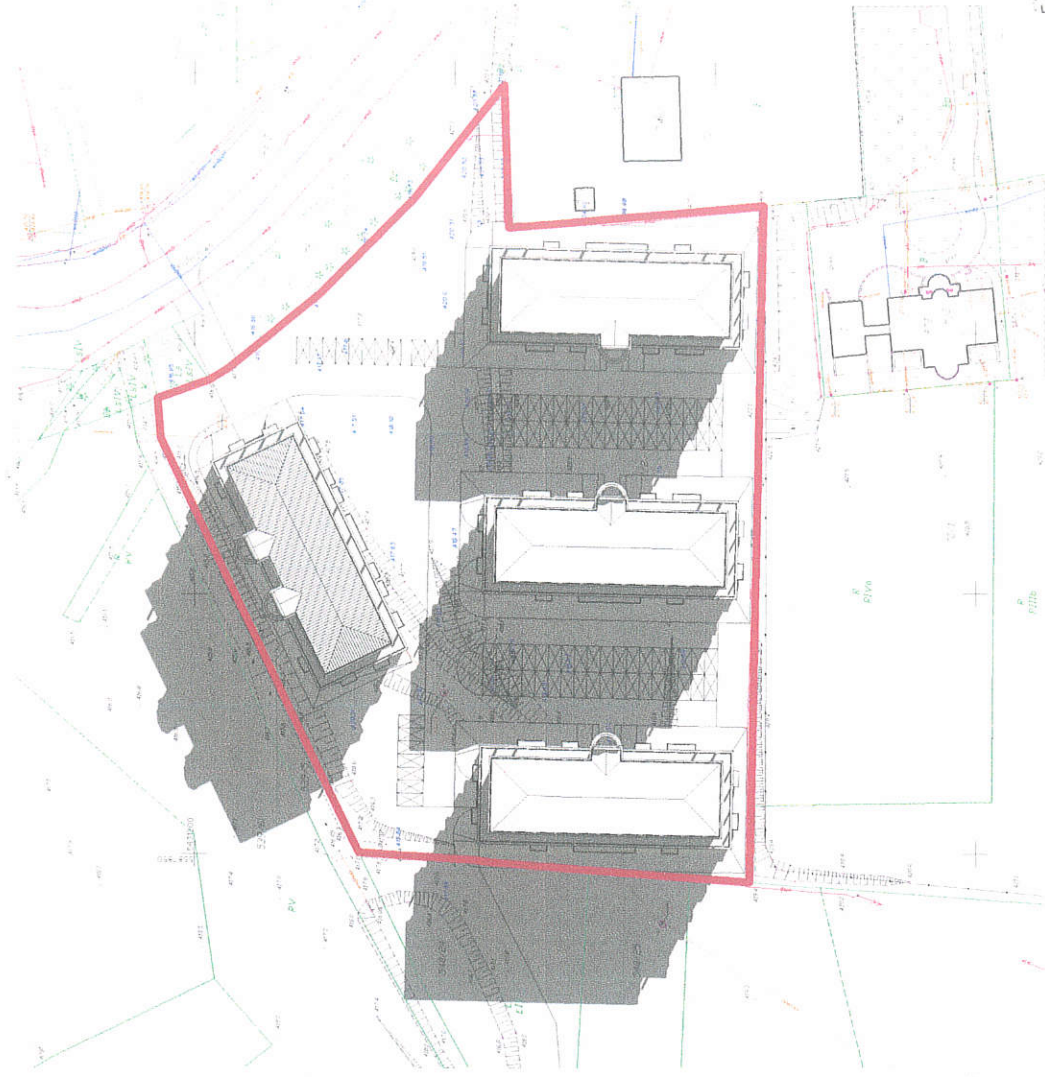


21 marzec, godz. 10
1 : 1000







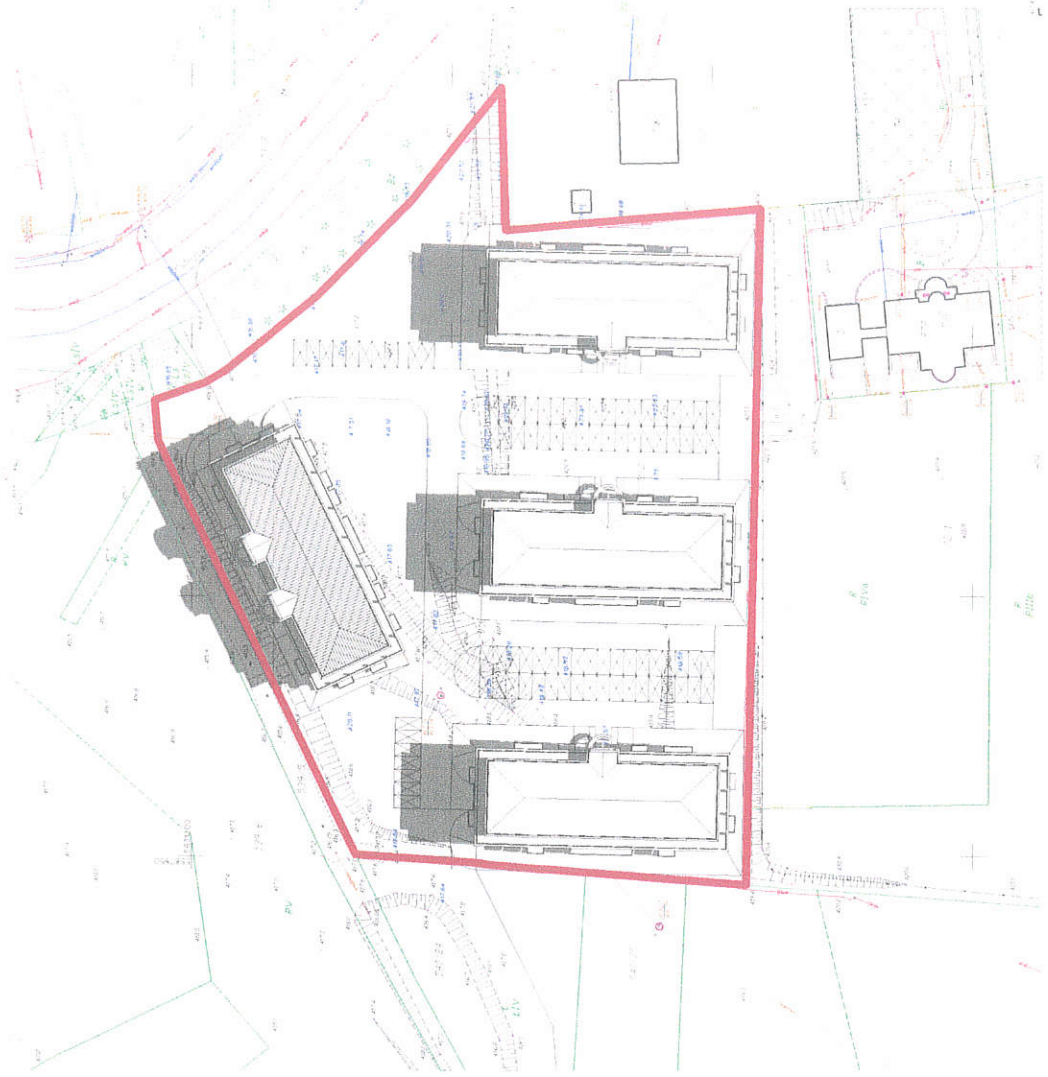




21 wrzesień, godz. 10
1 : 1000



21 wrzesień, godz. 9
1 : 1000



21 wrzesień, godz. 12
1 : 1000



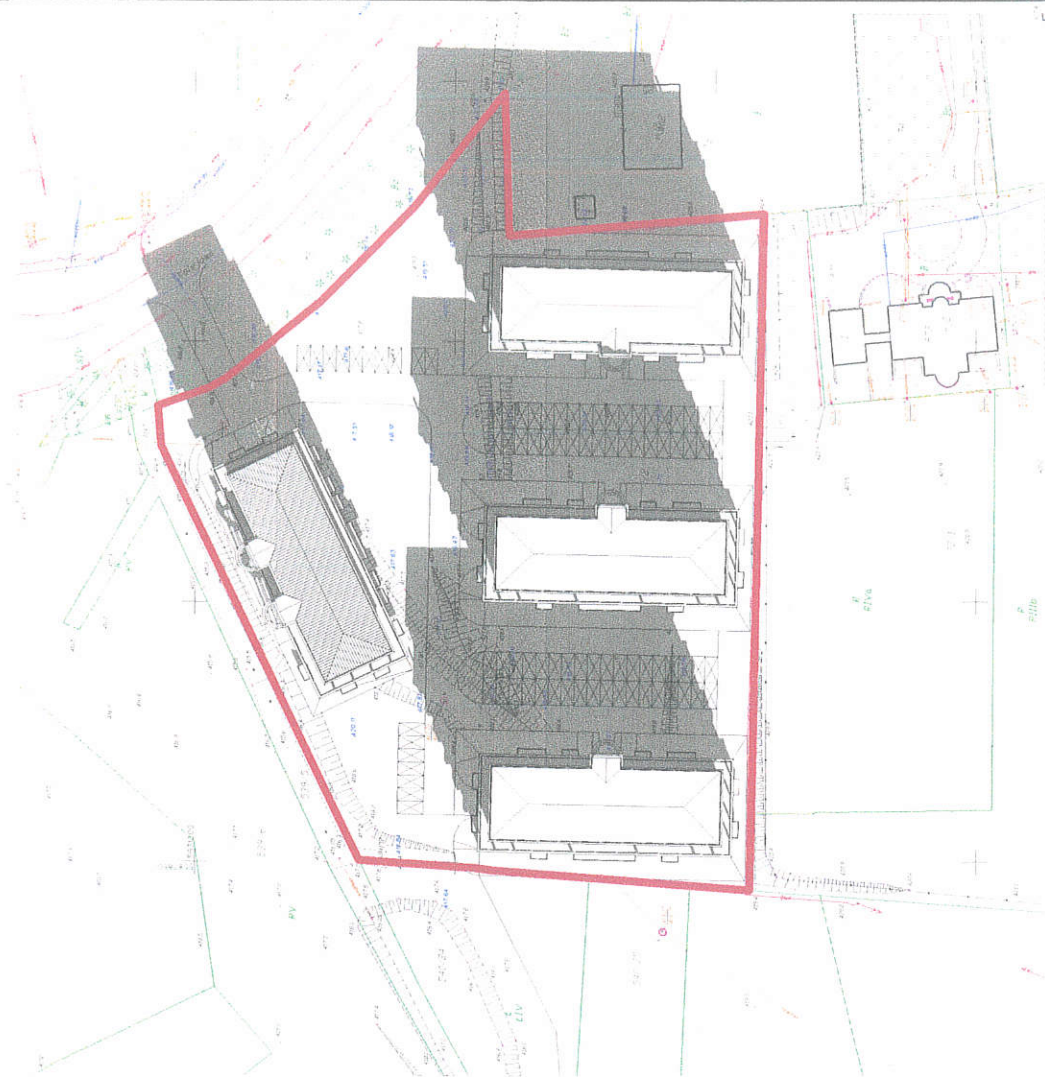
21 wrzesień, godz. 11
1 : 1000



21 wrzesień, godz. 13
1 : 1000



21 wrzesień, godz. 14
1 : 1000



21 wrzesień, godz. 16
1 : 1000



21 wrzesień, godz. 15
1 : 1000