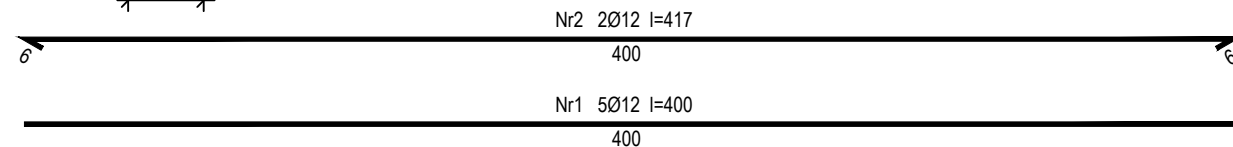
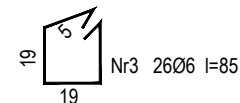
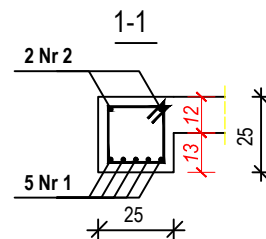
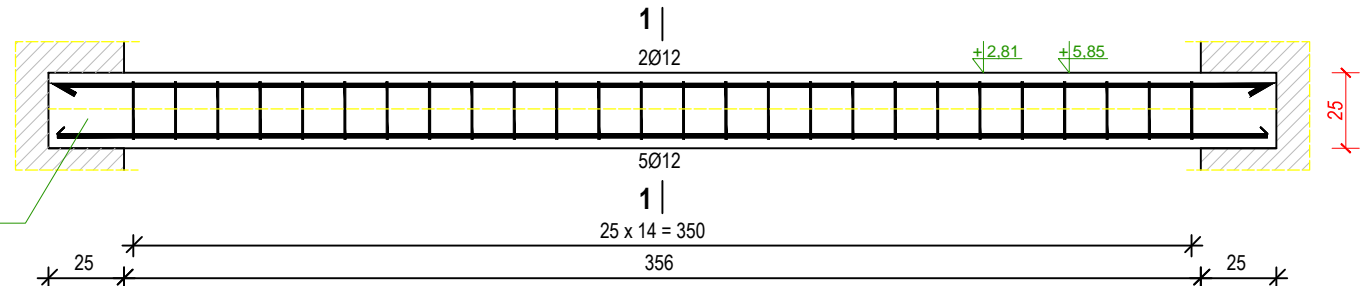


BELKA ŻELBETOWA BŻ1

skala 1:25

Belkę żelbetową BŻ1 opierać
w wykutych obustronnych gniazdach
ściennych na głębokość 25 cm
i wysokość belki



Wykaz zbrojenia - belka BŻ1 (dla jednej belki)

Nr	Średnica [mm]	Długość [cm]	Liczba [szt.]	Długość ogólna [m]		
				St0S-b	Ø6	Ø12
1.	12	400	5			20,00
2.	12	417	2			8,34
3.	6	85	26	22,10		
Długość ogólna wg średnic [m]				22,2	8,4	20,0
Masa 1mb pręta [kg/mb]				0,222	0,888	0,888
Masa prętów wg średnic [kg]				4,9	7,5	17,8
Masa prętów wg gatunków stali [kg]				12,4		17,8
Masa całkowita [kg]				31		

MATERIAŁY

- BETON C25/30 (B30),
- OTULINA zbrojenia 3 cm,
- STAL ZBROJENIOWA:
- AIII 34GS (zbrojenie główne)
- A0 St0S (zbrojenie rozdzielcze, montażowe i strzemiona)

UWAGI

- rysunek należy rozpatrywać z pozostałymi rysunkami projektowymi oraz z opisem technicznym,
- ewentualne wątpliwości zgłaszać projektantowi,
- przed rozpoczęciem prac wykonawczych podane w projekcie wymiary należy zweryfikować na obiekcie

 FIRMA KONSULTINGOWA I PROJEKTOWO-BADAWCZO-BUDOWLANA sp. z o.o. ul. Wybickiego 10/5 51-144 Wrocław PRACOWNIA: ul. Prusa 95/4E 50-316 Wrocław tel/fax 71 729 41 54, kom. 601 643 615, e-mail: mbm.firma@wp.pl , Nr KRS 0000240997 <small>rok. założenia 1989</small>			
Zadanie inwestycyjne		Rewitalizacja wieży "Anna" w Parku Zdrojowym im. Henryka Wieniawskiego w Szczawnie-Zdroju	
Adres inwestycji		Szczawno-zdrój, dz. nr 678/2, obręb nr 1	
Inwestor		Uzdrowskowa Gmina Miejska Szczawno-Zdrój ul. T. Kościuszki 17, 58-310 Szczawno-Zdrój	
Stadium	PROJEKT WYKONAWCZY	Branża	KONSTRUKCJA
Nazwa rys. BŻ1 - KONSTRUKCJA BELKI SPOCZNIKOWEJ			
Autorzy opracowania		Nr uprawnień	Podpis
inż. Marian Persona		103/69/PRN	
mgr inż. Jacek Baliński			
Data	wrzesień 2016 r.	Umowa nr	
Skala	1:25	Nr rys.	KW-5