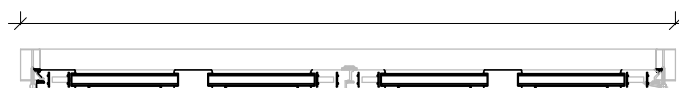
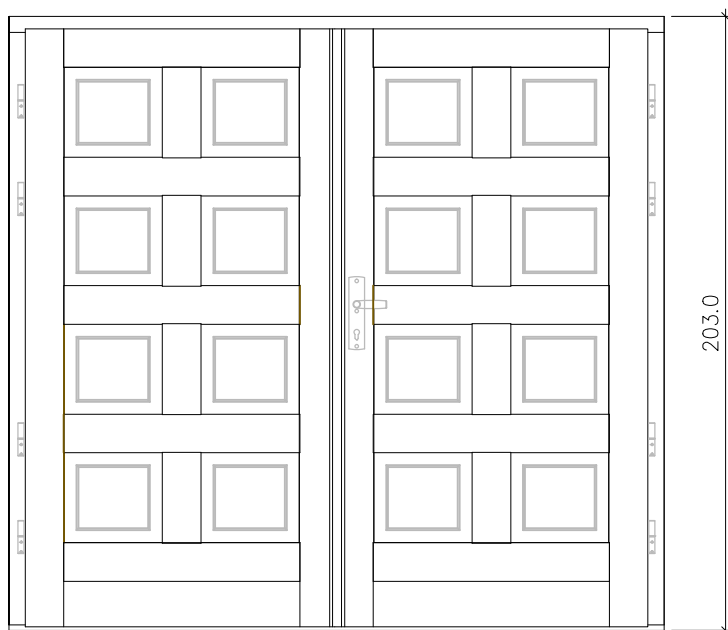
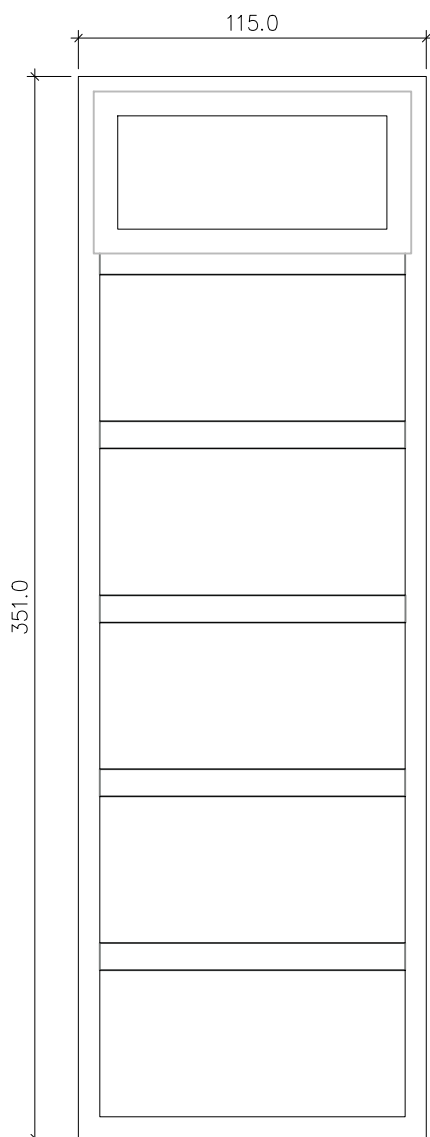
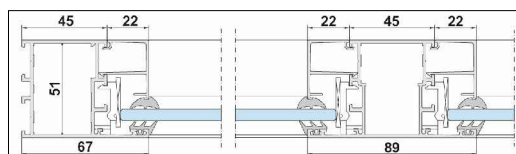


PROPOZYCJA DRZWI WEJŚCIOWYCH GOTOWYCH FIRMY CAL
OŚCIEŻNICA KLEJONA , 4 ZAWIASY REGULOWANE
DRZWI OD ZEWNĄTRZ WYKOŃCZONE W KOLORYSTYCE DĄB-ORZECH
OD WEWNĄTRZ WYBARWIONE W KOLORZE RAL 7037



6 SZTUK WITRYN Z GÓRNĄ CZĘŚCIĄ /OKNEM UCHYLANYM NA SYSTEEM CIĘGIEN
DWUKOLOROWA. OD ZEWNĄTRZ FOLIA DREWNO PODOBNA ORZECH CIEMNY
OD WEWNĄTRZ W KOLORZE RAL-7037 OD WEWNĄTRZ W KOLORZE RAL-7037

PRZEKRÓ PRZEZ WITRYNĘ



| | | | |
|--|--|---------|--------------|
| PRACOWNIA PROJEKTOWO-WYKONAWCZA P R A K S I S Wrocław ul.Kolejowa 34/13 tel.71-3428722 e-mail kbpraksis@o2.pl | | | |
| OBIEKT | KAPLICA CMENTARNA NA CMENTARZU KOMUNALNYM 58-310 SZCZAWNO ZDRÓJ ul. BOLESŁAWA PRUSA nr1 | ETAP | P.B. |
| TEMAT | REMONT WNĘTRZA KAPLICY CMENTARNEJ | BRANŻA | ARCHITEKTURA |
| INWESTOR | UZDROWISKOWA GMINA MIEJSKA SZCZAWNO ZDRÓJ 58-310 SZCZAWNO ZDRÓJ ul.KOŚCIUSZKI nr17 | DATA | 07.2016 |
| TYTUŁ RYS. | STOLARKA-DRZWI I WITRYNA/OKNO | SKALA | 1:25 |
| PROJEKTANT ARCH. | arch.KRZYSZTOF BAK upr.bud.nr60/90/UW | NR RYS. | A16 |
| SPRAWDZAJĄCY ARCH. | arch.WOJCIECH ŁAPIŃSKI upr.bud.nr255/93/UW | | |