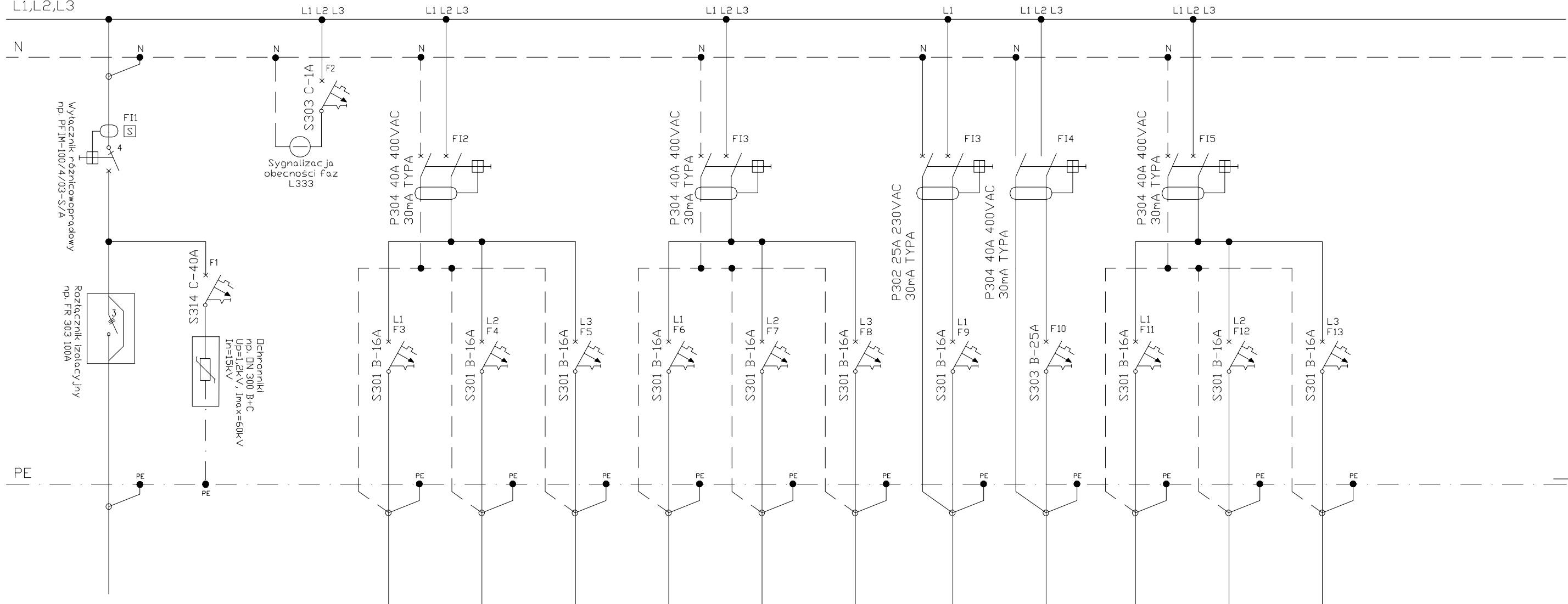


230/400V, 50Hz
L1,L2,L3



Nr obwodu	01	02	03	04	05	06	07	08	09	10	11	12	13	14	-	-
Nazwa	Zasilanie doptyw z RG	Zabezpieczenie przepięciowe	Sygnalizacja napięcia	Gniazda 1-faz. ogólnego stosowania	Gniazda 1-faz. ogólnego stosowania	Gniazda 1-faz. ogólnego stosowania	Gniazda 1-faz. ogólnego stosowania	Gniazda 1-faz. ogólnego stosowania	Gniazda 1-faz. ogólnego stosowania	Gniazda 1-faz. ogólnego stosowania	Odptyw 3-faz. zaplecze bufet	Ogrzewanie elektryczne	Ogrzewanie elektryczne	Ogrzewanie elektryczne	REZERWA	REZERWA
Moc [kW]	62,3	-	-	2,0	2,0	2,0	2,0	2,0	2,0	2,0	8,0	2,0	2,0	2,0	-	-
Typ przewodu	YKY	4xLgY/LgYzo	4xLgY/LgYzo	YDY	YDY	YDY	YDY	YDY	YDY	YDY	YKY	YDY	YDY	YDY	-	-
Przekrój mm ²	5x25	25/25	2,5/2,5	3x2,5	3x2,5	3x2,5	3x2,5	3x2,5	3x2,5	3x2,5	5x4	3x2,5	3x2,5	3x2,5	-	-

UKŁAD TN-S
SAMOCZYNNNE WYŁĄCZENIE ZASILANIA

Rozdzielnica wnąkowa z zamkiem
6x24 IP40-1K08 1090x1145

UWAGA!
Klauzula o stosowaniu materiałów zamiennych.
Wszelkie nazwy własne produktów przywołane w zestawieniu materiałów służą określeniu pożądanego standardu wykonania, określeniu właściwości i wymogów technicznych założonych w dokumentacji technicznej dla danych rozwiązań.

TYTUL PROJEKTU	PROJEKT ZAGOSPODAROWANIA NA CELE REKREACYJNO-SPORTOWE CZĘŚCI TERENU WZGÓRZA GEDYMINA I SŁONECZNEJ POLANY W SZCZAWNIE ZDRÓJ.	OPRACOWANIE : KAZIMIERZ KUBIENIEC	PODPIS	BRANŻA: ELEKTRYCZNA
TYTUL RYSUNKU	SCHEMAT IDEOWY ROZDZIELNICY TB1 230/400V.			RYS. NR: E-08
ADRES INWESTYCJI	SZCZAWNÓ-ZDRÓJ , UL.NARCIARSKA , DZIAŁKA 678/2, OBR. 1			DATA: 02.2014
INWESTOR	UZDROWISKOWA GMINA MIEJSKA SZCZAWNÓ ZDRÓJ UL. KOŚCIUSZKI 17, 58-310 SZCZAWNÓ ZDRÓJ.			STR. NR: 24
				SKALA ---

