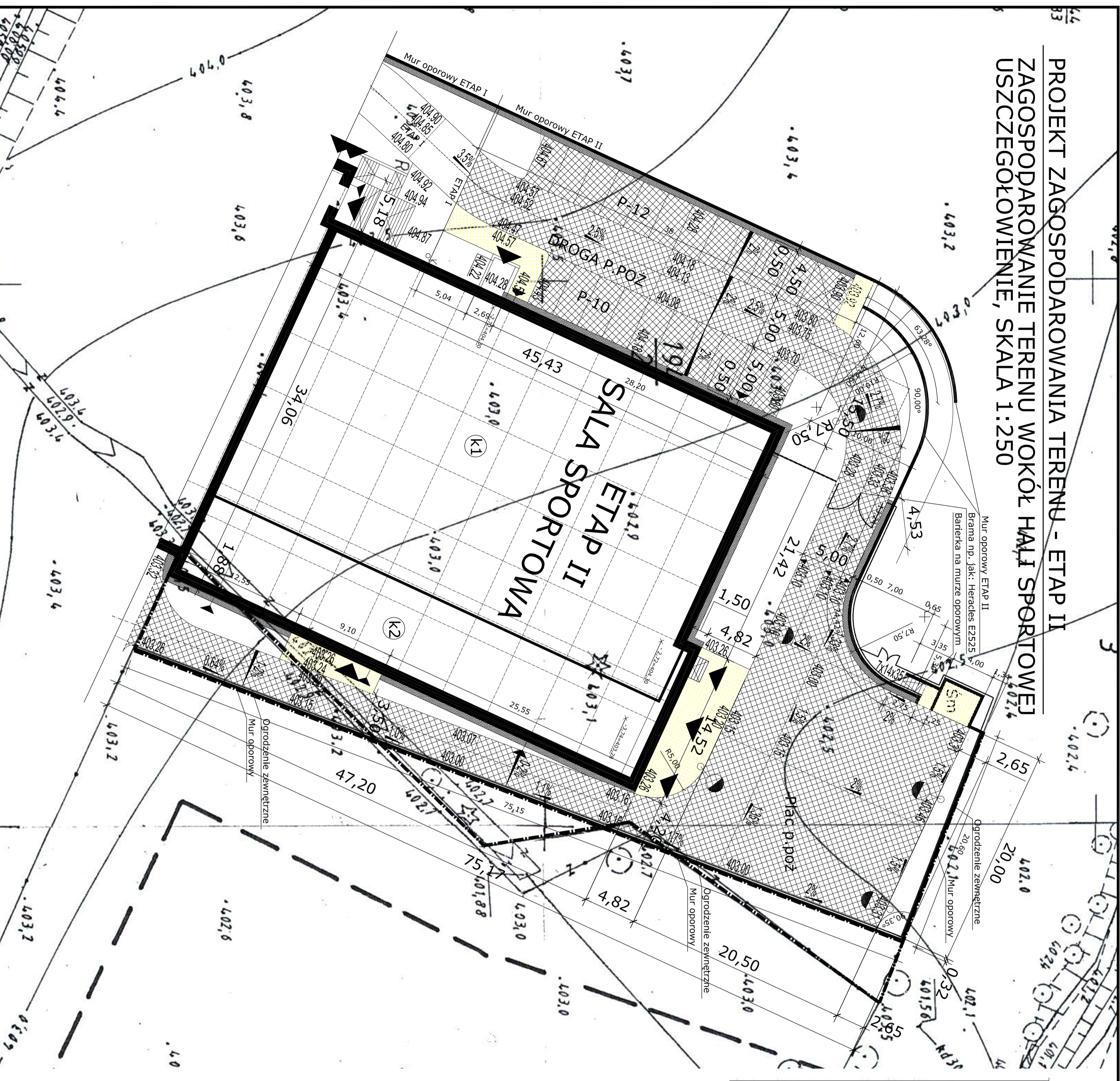


# PROJEKT ZAGOSPODAROWANIA TERENU - ETAP II

## ZAGOSPODAROWANIE TERENU WOKÓŁ HALI SPORTOWEJ

### USZCZEGÓLOWIENIE, SKALA 1:250



#### LEGENDA:

- GRANICA OBSZARU OBJĘTEGO OPRACOWANIEM
- GRANICA OPRACOWANIA MAPY DO CELÓW PROJ.
- PROJ. BUDYNKI
- ETAP I - BAZEN
- ETAP II - SALA SPORTOWA
- ETAP III - GIMNAZJUM WRAZ Z ŁĄCZNIKAMI
- ETAP IV - KOMPLEKS BOJSKI SZKOLNYCH Z BUDYNKIEM ZAPLECZA "ORLIK 2012"
- PROJ. WEJŚCIE GŁÓWNE
- PROJ. WEJŚCIE POMOCNICZE
- PROJ. WEJŚCIE GOSPODARCZE
- PROJ. WJAZD NA DZIAŁKĘ
- GRANICA DZIAŁKI
- GRANICA DZIAŁKI PRZED REGULACJĄ
- GRANICA DZIAŁKI PO REGULACJI Z DZ.NR.192/3
- PROJ. MUR OPOROWY
- PROJ. ORODZENIE WYS. 4m Z PIŁKOCHWYTEM
- PROJ. ORODZENIE PANELOWE
- PROJ. BRAMA, FURTA
- PROJ. SCHODY TERENOWE WG. PROJ. BRANŻY DROGOWEJ
- PROJ. SCHODY DO BUDYNKU
- PROJ. SKARPA
- ISTN. SKARPA DO USUNIĘCIA, NIVELACJI
- PROJ. DRZEWO - Klon zwyczajny "Globosum"
- DRZEWO - do usunięcia
- PROJ. POCHWYLANIA ZEW.
- O-1 PROJ. BUDYNEK ZAPLECZA "ORLIK 2012"
- B-1 PROJ. BOJSKO PIŁKARSKIE "ORLIK 2012"
- B-2 PROJ. BOJSKO WIELOFUNKCYJNE "ORLIK 2012"
- B-2 PROJ. BOJSKO WIELOFUNKCYJNE "ORLIK 2012" PIASKOWNICA DO SKOKU W DĄŁ
- PROJ. ZATOKA DLA GIMBUSA (AUTOBUSOWA)
- PROJ. BIEŻNIA DLA DYSTANSU 60m
- PROJ. STACJA REDUKCYJNO-POMIAROWA GAZU
- PROJ. ZŁĄCZE KABLOWE
- PROJ. ZŁĄCZENIE HADRANTY
- PROJ. MIEJSCA POSTOJOWE RAZEM 40szt
- NAW. JEZDNI - BET. KOSTKA BRUKOWA
- NAW. CIĄGU PIESZEGO - PŁYTY BETONOWE AZUROWE
- NAW. JEZDNI - BETON ASFALTOWY (ZATOKA AUTOBUSOWA)
- NAW. CHODNIKA - BET. KOSTKA BRUKOWA
- NAW. CHODNIKA - MIESZANKA MINERALNA
- NAW. CHODNIKA - BETON ASFALTOWY (REMONT ISTN.)
- OPASKA - OTOCZAKI 16/32
- ZIELEŃ NISKA, trawniki
- PROJ. ZIELEŃ NISKA, PŁOZĄCA UMACNIAJĄCA SKARPY Berberys Thunberga "Green Carpet"
- NAW. SPORTOWA WIG. OPISÓW NA PRZEKROJACH - nawi. poliuretanowa natryskowa lub tarawa tarawa syntetyczna z wypielaniem
- OPRAWA SODOWA 250W NA SŁUPIE STALOWYM WYS. 9m NA WYSIĘGNIKU 1,5m
- OPRAWA SODOWA 150W NA SŁUPIE STALOWYM PARKOWYM WYS. 4m
- ⊗ SŁUPEK OŚWIETLENOWY h=11m
- ⊗ OPRAWA NAŚCIENNA SODOWA 150W

#### PROEXBUD WROCŁAW Sp. z o.o.

BIURO ARCHITEKTONICZNO-INŻYNIERSKIE

SOCJOTW WROCŁAW  
ul. Świdzińska 42/14  
50-027 WROCŁAW  
NIP: 895-10-05-687  
e-mail: msk@proexbud.com  
www: proexbud@pml.com

ul. Słoneczna, Szczawno Zdrój  
działka nr. 194/2, część działek: 192/3, 195d, 263d, 191/1,  
191/2w, 191/3, 182d, obręb 1 Szczawno Zdrój, AM-3  
NIP: 895-25-72-767 REGON 890718218

Projekt: PROJEKT ZAGOSPODAROWANIA TERENU  
ETAP II - USZCZEGÓLOWIENIE

Brand: ARCHITEKTURA  
Tytuł: Kompleks oświatowo-sportowo-rekreacyjny

Projektant: mgr inż. arch. Piotr Pałusz spec. architektura  
Opisownik: inż. arch. Łukasz Łomki spec. architektura  
Symbole: mgr inż. arch. Piotr Pałusz spec. architektura

Data: 06.2011  
Skala: 1:100  
Sygn.: PZ/A-4

PROJEKT CHRONIONY USTAWĄ O PRAWACH AUTORSKICH W SZELWIE PRAWA ZASTRZEŻONE WYKORZYSTYWANIE TEGO PROJEKTU PRZEZ INNE JEDNOSTKI PROJEKTU WYMAGA ZGODY AUTORA